

Das tun wir **FÜR** Euch:

- Prüfung der Einstellungskriterien und der Eingruppierung
- Recherche der aktuellen Arbeitsrichtlinien und Neuerungen
- versenden eines Begrüßungsbriefs für alle neuen Mitarbeitenden mit wichtigen Informationen
- Mitarbeiterversammlungen zu aktuellen Themen
- Auskunft zu unterschiedlichen beruflichen Themen
- Unterstützung bei berechtigten beruflichen, wirtschaftlichen und sozialen Anliegen

Das können wir **MIT** Euch tun:

- Vorbereitung und Begleitung bei jeglicher Art von Gesprächen, die Ihr mit Eurem Arbeitgeber führen wollt oder müsst
- Begleitung und Unterstützung von Teams bei Entwicklungsprozessen wie z.B. „Betriebliches Gesundheitsmanagement“ oder „Betriebliche Stressprävention“

Wir treten dafür ein, dass die arbeits- sozial- und dienstrechtlichen Bestimmungen und Vereinbarungen eingehalten werden.

MAV Geschäftsstelle Hermannsburg
Lutterweg 16
29320 Hermannsburg

Tel.: 05052 911696

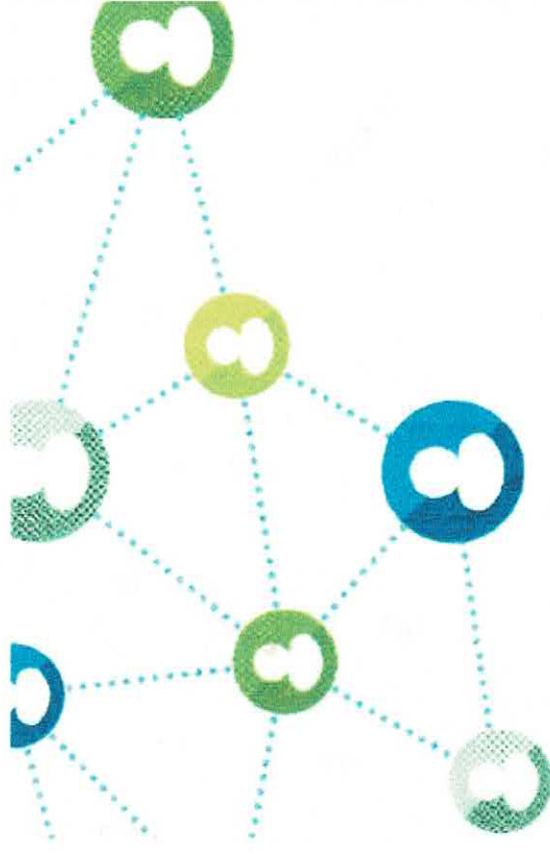
01705410675 Bitte nur Anrufe /keine WhatsApp!

E-Mail: MAV.Soltau@evlka.de

Wenn ihr ein Anliegen habt oder einen Termin vereinbaren möchtet, ruft uns gerne an oder schreibt uns eine Mail.

MAV

Die Mitarbeitervertretung
im **Kirchenkreis Soltau**



Nicola Piro



Vorsitzende der MAV Soltau

Claudia Jennings



Krankenschwester

Alexander Voll



Küster

Katrin Eichhorn



Kinderpflegerin

Petra Smurawa



Stellv. MAV - Vorsitzende
Erzieherin

Claudia Wilhelm



Altenpflegerin

Susanne Dierks-Zihrul



Erzieherin,
Schwerbehindererten-
beauftragte
susannediezihrul@gmail.com

Catrin Toll



Pflegehelferin

Ina Reichinger



Diplom-Pädagogin

Daniela Baruth



Erzieherin

Wir sind über die Geschäftsstelle der MAV zu erreichen.