



In Soltau in der St. Johannes Gemeinde, Bahnhofstr. 13

**„Gemeinsam schmeckt's besser –
eine kulinarische Weltreise“**

Fortsetzung des Projektes in Kooperation mit der Migrationsberatung für erwachsene Zugewanderte im Kirchenkreis Soltau und der St. Johannes Kirchengemeinde.

Freitag, 25. 9. 2020, 16:00 Uhr
Anmeldung unbedingt erforderlich!

Ansprechpartnerin: Elena Link Viedma, Migrationsberaterin für erwachsene Zugewanderte, Tel. 01 71 / 864 0733

In Soltau in der KiTa St. Johannes, Georg-Droste-Weg

**Weihnachtsgeschenke, die „nachhaltig“
beeindrucken – ein Workshop für Familien**

in Kooperation mit der KiTa St. Johannes

Ob selbst hergestellte Seifen, Wachsauflagen aus schönen Stoffen, Kerzen oder Anderes, selbst gemachte Geschenke sind immer noch die schönsten! In diesem Workshop werden verschiedene kreative Angebote vorgestellt und in kleinen Gruppen auch selbst hergestellt. Dass es sich dabei auch noch um nachhaltige Produkte handelt, macht die Geschenke am Ende noch wertvoller.

Mittwoch, 28. 10. 2020, 15:00 – 17:00 Uhr

Leitung: Mitarbeiterteam der KiTa und des Familienzentrums

„Starke Eltern – starke Kinder“

Diese Elternkurse nach dem Konzept des Deutschen Kinderschutzbundes werden auf Nachfrage immer wieder im Familienzentrum oder einer der Gemeinden des Kirchenkreises durchgeführt.

Interessierte können sich im Familienzentrum melden und werden benachrichtigt, wenn ein neuer Kurs beginnt.

Kursdauer: 6 wöchentliche Treffen für ca. 2 Stunden

Kursleitung: Mitarbeiterinnen des Familienzentrums

**Wichtige Info zu allen Treffpunkten, Kursen
und Veranstaltungen**

Da sich mit der Niedersächsischen Verordnung zur Bekämpfung der Corona-Pandemie auch immer wieder die Erlasslage für die Familienbildungsarbeit ändert, bitten wir alle Interessierten, sich vor dem Besuch einer Gruppe oder Veranstaltung mit den angegebenen Kursleiter*innen oder dem Familienzentrum in Verbindung zu setzen.

Sind Sie neugierig geworden und möchten Sie uns kennenlernen? Rufen Sie uns gerne an, kommen während der Sprechzeiten zu uns oder schauen auf unsere Homepage:

www.kirchenkreis-soltau.de/Haus-der-Kirche/Familienzentrum

Das Team des Familienzentrums freut sich auf Sie!



Die Mitarbeiterinnen im Familienzentrum

1 Ruth Kranz (Delfi), **2** Sabine Berndt (Verwaltung), **3** Alexandra Leubner (Delfi), **4** Ulrike Henderson-Voß (Pekip), **5** Sabine Schütte (Leitung), **6** Sabine Thost-Haffner (Hebamme), **7** Juliane Vetterlein (Delfi) und **8** Andrea Lühmann (Musikgarten).

Familienzentrum im Ev.-luth. Kirchenkreis Soltau

Rühberg 7, 29614 Soltau, Telefon 051 91/601-35
E-Mail: Familienzentrum.Soltau@evlka.de

Bürozeiten: Dienstags und donnerstags von 10:00 bis 12:00 Uhr

Unsere Kooperationspartner:



Spendenkonto:

Kirchenamt Celle, Stichwort „Familienzentrum“
Kreissparkasse Soltau, BIC: NOLADE21SOL
IBAN DE05 2585 1660 0055 0260 41

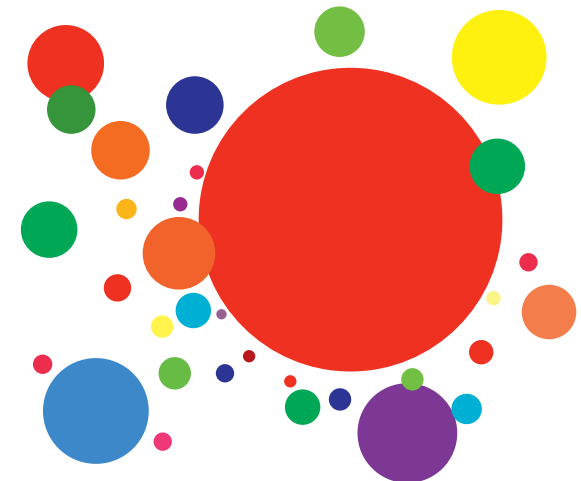


Ev.-luth. Kirchenkreis Soltau



**Familienzentrum
im Ev.-luth. Kirchenkreis Soltau**

August bis Dezember 2020





Geburtsvorbereitung

Ein Angebot für werdende Eltern

5 Kurstermine, bei Bedarf mit Kinderbetreuung und Übersetzung

In Soltau im Familienzentrum, Rühberg 7

Mittwochvormittags, jeweils von 9:30 bis 11:30 Uhr

Kursleitung: Sabine Thost-Haffner (Hebamme)

Anmeldung unter 051 95/933388

Kurse für Eltern und ihre Babys

Zwei Kurskonzepte – ein gemeinsames Ziel: Begleitung von Eltern und ihren Kindern im ersten Lebensjahr!

- PEKIP steht für „Prager-Eltern-Kind-Programm“ und wurde von dem Psychologen Dr. Jaroslav Koch am Institut für Mutter und Kind in Prag entwickelt.
- DELFI® steht für „Denken Entwickeln Lieben Fühlen Individuell“ und ist ein Konzept der Evangelischen Familienbildungsstätte in Celle.

Bergen im Gemeindehaus, Friedensplatz 1

DELFI® mit Alexandra Leubner

Telefon 01 62/7 06 86 16

delfi.bergen@gmail.com

Bispingen im Gemeindehaus, Kirchweg 3

DELFI® mit Juliane Vetterlein

Telefon 051 93/96382 15

julianedelfi@gmx.de

Munster im Forum Gesundheit im Haus der Sonnen-Apotheke

DELFI® mit Ruth Kranz

Telefon 051 92/5290

Soltau im Grünhagensweg 11

PEKIP mit Ulrike Henderson-Voß

Telefon 051 91 /628033

Ein Kurs umfasst 5 oder 10 Treffen und bedarf einer Anmeldung!

Kleine Gruppen von maximal 6 Erwachsenen treffen sich 1x wöchentlich mit ihren Babys und einer zertifizierten Kursleiterin. Die Kurse starten, wenn die Kinder 6 bis 8 Wochen alt sind.

Kursinhalte sind:

- Entwicklungsgemäße Spiel-, Bewegungs- und Sinnesanregungen
- Stärkung der Eltern-Kind-Beziehung durch gemeinsames Erleben
- Spaß und Freude der Kinder im Kontakt mit anderen Kindern
- Erfahrungsaustausch der Eltern untereinander
- Fachliche und pädagogische Begleitung im ersten Lebensjahr

Wir über uns:

Das Familienzentrum ist eine Einrichtung des Ev.-luth. Kirchenkreises Soltau. Gemeinsam mit den Kirchengemeinden und Kindertagesstätten bieten wir an verschiedenen Orten Treffpunkte für Familien an. Neben dem Austausch mit anderen Eltern geben Veranstaltungen zu Entwicklungs- oder Erziehungsfragen die Möglichkeit, den eigenen Fragen rund um das Thema Familie nachzugehen.

Sie sind herzlich eingeladen, an den Angeboten in unseren Kirchengemeinden teilzunehmen oder im Familienzentrum vorbeizuschauen.

Die Teilnahme an unseren Gruppen und Veranstaltungen steht allen Familien offen, unabhängig von ihrer Herkunft oder Religionszugehörigkeit.

Anmeldung und Kosten

Um Anmeldung wird bei allen Veranstaltungen gebeten. Mögliche Kosten sowie nähere Informationen erfragen Sie bitte im Familienzentrum oder bei den jeweiligen Kursleiterinnen.

Ermäßigung

Eine Gebührenermäßigung ist im Bedarfsfall möglich. Bitte wenden Sie sich dafür an die Mitarbeiterinnen des Familienzentrums.

Veranstaltungsort: bitte telefonisch erfragen!



Jeden Montag – außer in den Ferien!

Der Musikgarten ist ein Konzept zur ganzheitlichen musikalischen Frühförderung, in dem wir Spaß und Freude an der Musik schon mit den Kleinsten erleben. Je nach Alter und Entwicklungsstand gehören singen, tanzen, hören, bewegen, fühlen, trommeln, klatschen, Instrumente kennenlernen, Fingerspiele, Klanggeschichten und anderes dazu.

Spielerisch werden Sprachentwicklung, Hörvermögen, Intelligenz, Phantasie, Kreativität und Sozialverhalten gefördert.

Es gibt Kurse für Babys (0 – 1 Jahr), Kleinkinder (1 – ca. 3 Jahre) und kleine Kinder (3 – 6 Jahre).

Nähere Informationen und Anmeldung bei Andrea Lühmann, lizenzierte Musikgarten-Lehrerin, Telefon 051 91/803 07 25 oder unter www.musikgartenmitandrea.de



Eltern-Kind-Gruppen

Mütter und Väter treffen sich mit ihren Kindern (bis ca. 3 Jahre), singen und spielen, tauschen sich aus und können in Erziehungsfragen voneinander lernen.

Bergen im Gemeindehaus „Spatzennest“

Mittwochs von 15:15 bis 16:45 Uhr

Donnerstags von 9:15 bis 10:45 Uhr

Ansprechpartner:

Pastor Matthias Winkelmann, Telefon 05051/2024

Bergen im Gemeindehaus „Krümelturne“

Montags von 9:15 bis 11:00 Uhr

Ansprechpartnerin:

Miriam Wenzel, Telefon 01 52/2261 5845

Bispingen im Gemeindehaus „Rappelgruppe“

Donnerstags von 10:00 bis 11:30 Uhr

Nähere Informationen im Gemeindebüro, Telefon 051 94/7345

Breloh im Gemeindehaus an der Friedenskirche

Dienstags nach Absprache vor- oder nachmittags

Ansprechpartnerin:

Corinna Dünschel-Voigt, Telefon 01 76/41 103962

Hermannsburg im Gemeindehaus

Donnerstags von 9:30 bis 11:00 Uhr

Ansprechpartnerin:

Tanja Haase, Telefon 05052/37 19

Soltau im Familienzentrum „Eltern-Kind-Gruppen“

Mittwochs von 15:30 bis 17:00 Uhr

Donnerstags von 9:30 bis 11:00 Uhr

Ansprechpartnerin:

Sabine Schütte, Telefon 051 91/601 35

Wietzendorf im Gemeindehaus „Trappeltruppe“

Mittwochs von 10:00 bis 11:30 Uhr

Ansprechpartnerin:

Cornelia Pütsch, Telefon 051 96/8094255

Koordination weiterer Gruppen sowie Ansprechpartnerin für bestehende Gruppen: Sabine Schütte, Telefon 051 91/601 35
E-Mail: familienzentrum.soltau@evlka.de



Familienzentrum

im Ev.-luth. Kirchenkreis Soltau

Eltern-Kind-Gruppen International

miteinander

مع بعضنا البعض



together

Mittwoch

15:30 – 17:00 Uhr

Donnerstag

9:30 – 11:00 Uhr

نلعب

spielen
playing

نغني

singen
singing

نضحك

lachen · laughing

نرقص

tanzen · dancing

نصنع أشغالا يدوية

basteln

handicrafts things making



Familienzentrum · Rühberg 7 · 29614 Soltau

Telefon 051 91 - 60 135

E-Mail: familienzentrum.soltau@evlka.de



Familienzentrum

im Ev.-luth. Kirchenkreis Soltau

Geburtsvorbereitung International

Ein Angebot für werdende Eltern,
die noch nicht so gut deutsch sprechen oder verstehen!
5 Kurstermine mit Kinderbetreuung und Übersetzung
bei Bedarf, die Kosten tragen die Krankenkassen.
Anmeldung unter 051 91 - 60 135 im Familienzentrum.

Kursleitung: Sabine Thost-Haffner (Hebamme)

دورة التحضير للولادة

عرض لكل من ينتظر مولودا جديدا من آباء وأمهات
ممن لا يتقنون اللغة الألمانية أو لا يستطيعون
فهمها, خمس جلسات مع وجود مترجمة وجليسة
أطفال عند الحاجة. تتحمل التكاليف شركات
التأمين الصحي, للتسجيل الرجاء الاتصال بالرق
٠٥١٩١٦٠١٣٥. في مركز الأسرة
. الدورة بإشراف القابلة زابينا توست هافنر

International birth preparation class

An offer to the parents-to-be who do not speak
or understand the German language. Five classes,
a translator and a babysitter are available.
The health insurance companies pay the fees.
Call 051 91 - 60 135 the family center for registration.

The class is instructed by the midwife Sabine Thost-Haffner.



Familienzentrum · Rühberg 7 · 29614 Soltau
Telefon 051 91 - 60 135
E-Mail: familienzentrum.soltau@evlka.de