



MEDITERRANEAN HOPE

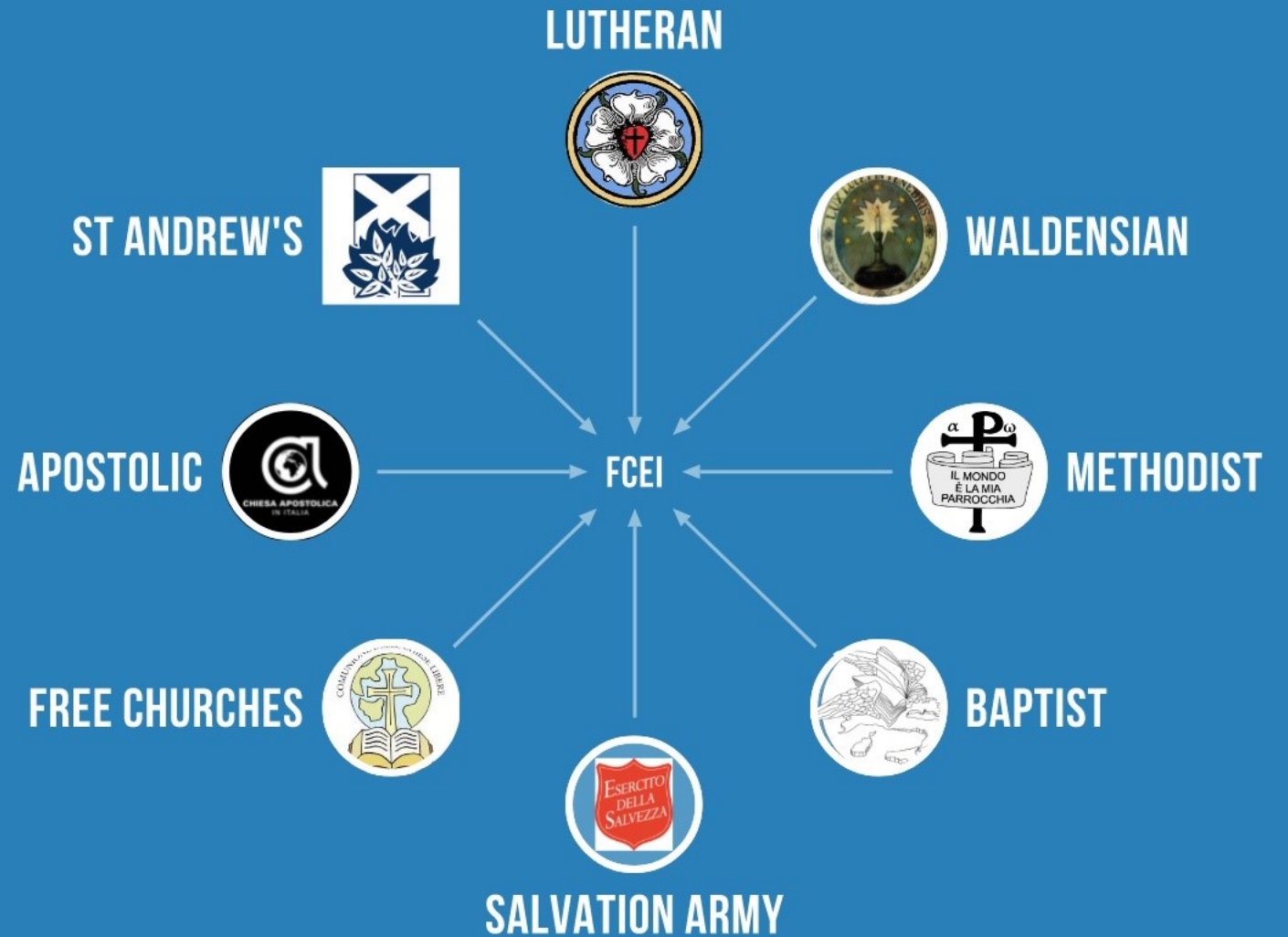
Programm für Geflüchtete und Migranten des Bundes der evangelischen Kirchen in Italien (FCEI)



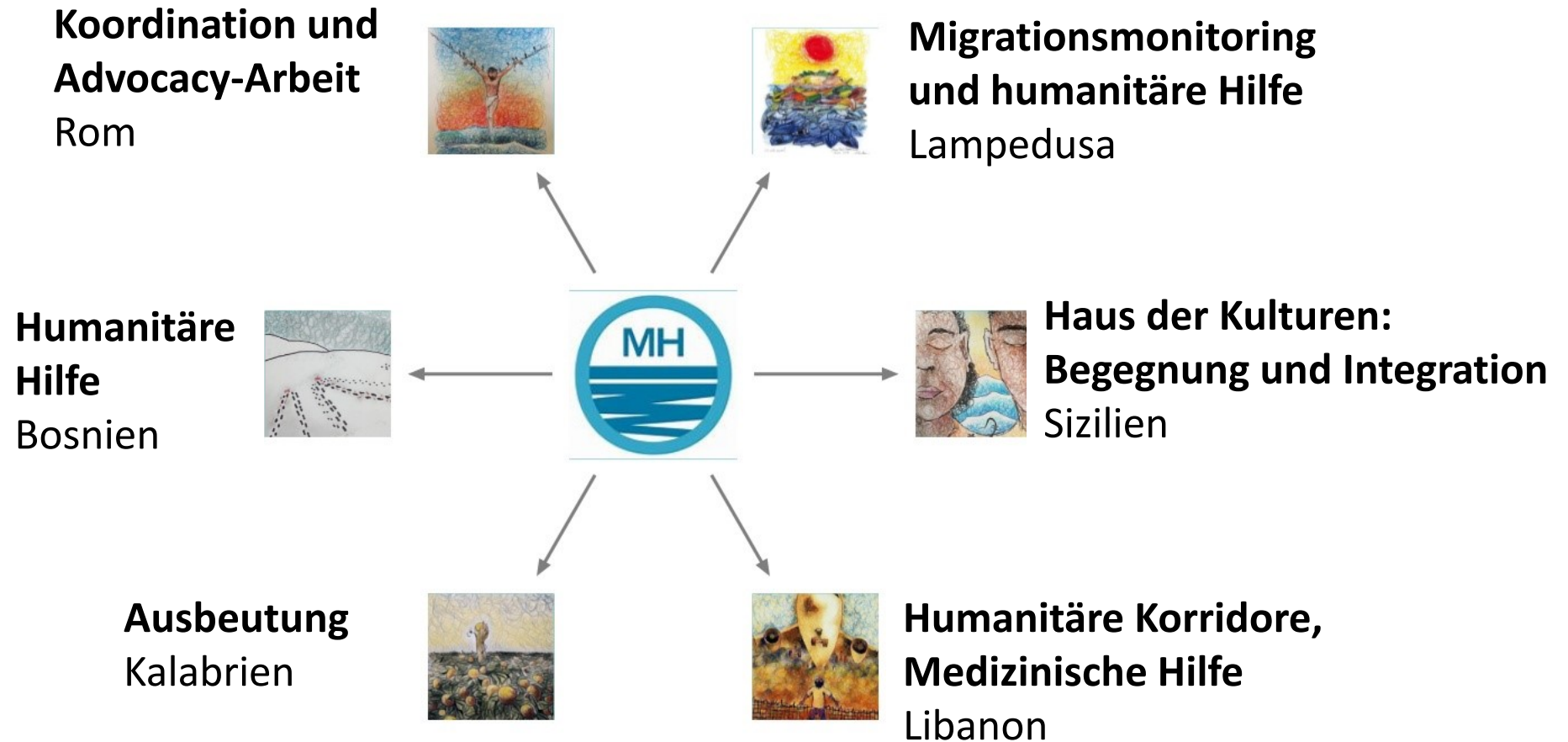
Waldensian: Waldenserkirche

Die Waldenserkirche ist eine Partnerkirche der Evangelischen Kirche von Westfalen.

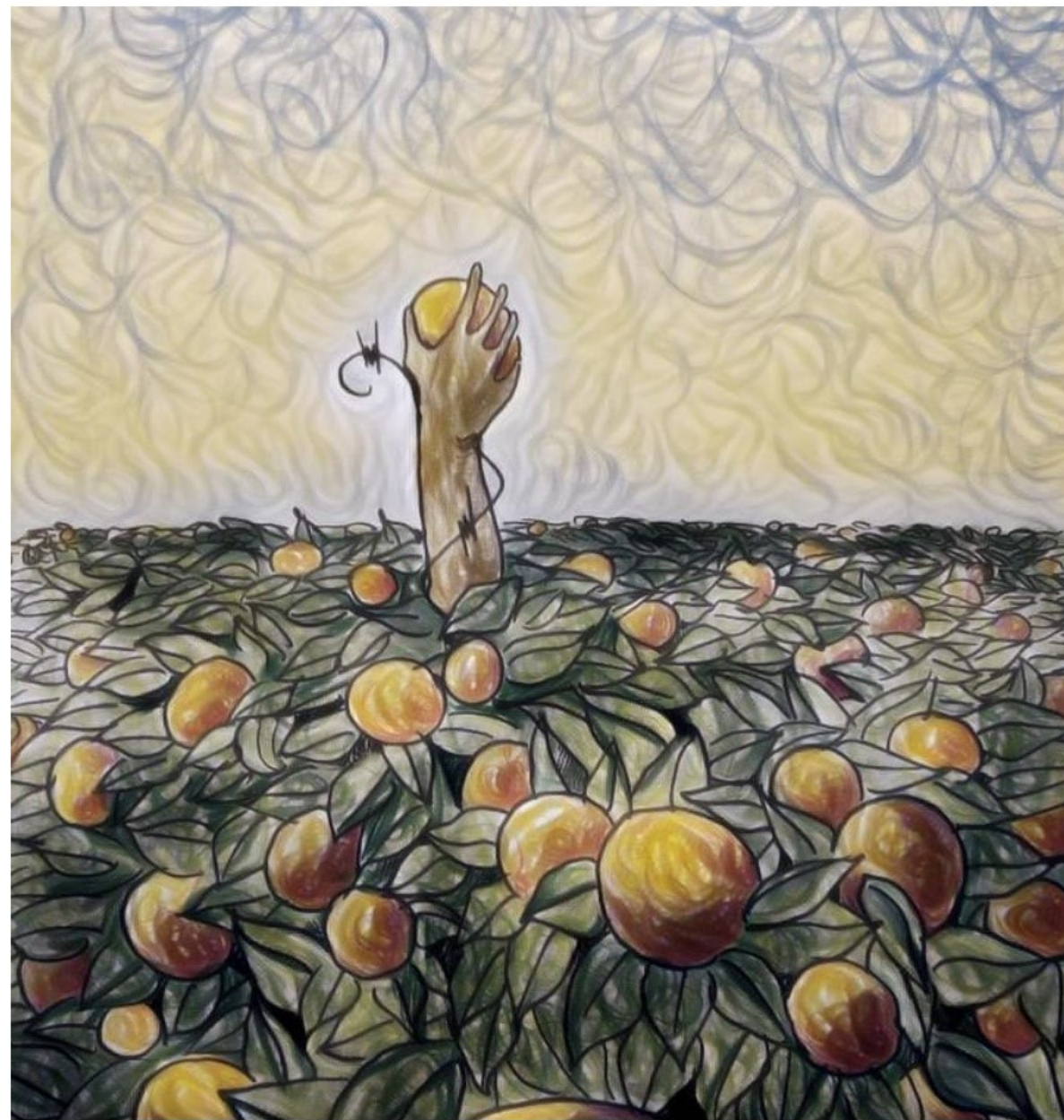
Der Bund der evangelischen Kirchen in Italien (FCEI)



Die Arbeit von Mediterranean Hope im Überblick



Ausbeutung Kalabrien





Kalabrien

Landwirtschaft, z. B. Orangenanbau, prägt die Region.

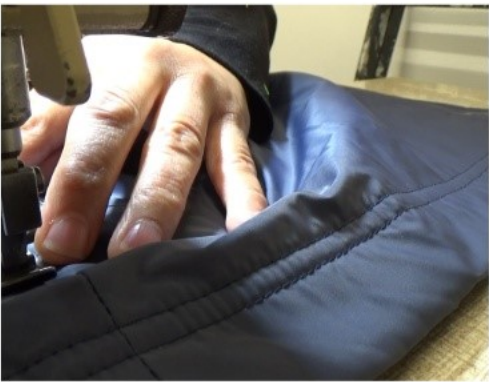
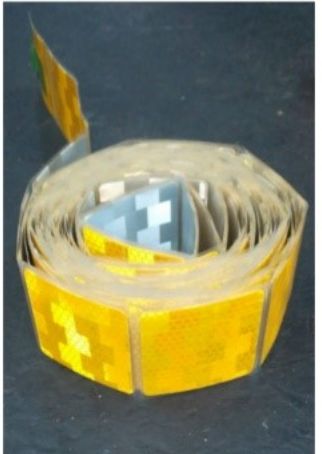
Die Wanderarbeiter leben in menschenunwürdigen Ghettos.





Mit der Aktion „ETIKA“, ethischen (fairen) Orangen, möchte Mediterranean Hope in Zusammenarbeit mit SOS Rosarno etwas an der Situation ändern.

Wanderarbeiter erhalten von Mediterranean Hope Fahrradlampen und Jacken mit Reflektorstreifen, damit sie in der Dunkelheit auf ihren Fahrrädern besser gesehen werden und weniger Unfälle erleiden.

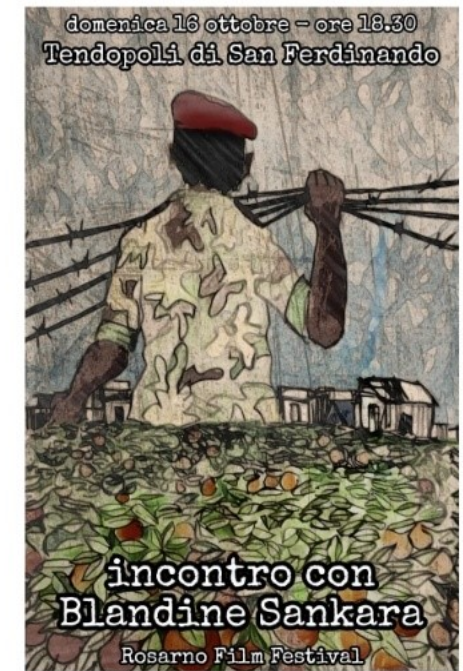




Im Jahr 2022 wurde das Haus der Würde, Dambe So, eröffnet. 40 Wanderarbeiter finden hier eine menschenwürdige Unterkunft und lokale Initiativen einen Treffpunkt.



Mediterranean Hope will auch die Lebensbedingungen der Bevölkerung vor Ort verbessern, mit einer Verschönerung des Strandes, Müllsammelaktionen, Kick-Boxing- Kurse und Begegnungsmöglichkeiten.



Im Oktober 2022 fand ein Film-Festival statt. Es wurden Filme gezeigt, die die Wanderarbeiter selbst erstellt haben.

INFORMATION



www.mediterraneanhope.com



fcei@fcei.it



Mediterranean Hope



@Medhope_FCEI



mediterraneanhope



Spendenkonto

Landeskirchenamt der Evangelischen Kirche von Westfalen/EKvW

KD-Bank eG (Bank für Kirche und Diakonie)

IBAN: DE05 3506 0190 2000 0430 12

BIC: GENODED1DKD

Stichwort: Mediterranean Hope Rosarno

