

Statistische Auswertung

Organisation

Schuldnerberatung des Diak. Werkes Hildesheim-Sarstedt

Auswertungszeitraum

1/2017 bis 12/2017

Inhaltsverzeichnis

1	Gesamtanzahl der beratenen Haushalte	3
2	Beratungssituation.....	3
2.1	Gesetzliche Grundlagen der Beratung	3
2.2	Ausgestellte Bescheinigungen	4
2.3	Laufende Fälle - Stand der Beratung	5
2.4	Abgeschlossene Fälle - Grund der Beendigung	6
2.5	Wartezeit bis zum Beginn der Beratung	7
2.6	Dauer der Beratung.....	8
3	Persönliche Daten der beratenen Personen	9
3.1	Alter	9
3.2	Geschlecht.....	10
3.3	Familienstand.....	11
3.4	Personen im Haushalt des Schuldners.....	12
3.5	Haushaltsgröße.....	13
3.6	Staatsangehörigkeit	14
3.7	Ausbildungs- oder (Fach-)Hochschulabschluss.....	15
3.8	Erwerbsstatus	16
4	Finanzielle Situation.....	17
4.1	Einkommenshöhe der beratenen Person	17
4.2	Einkommenshöhe des Haushalts insgesamt.....	18
4.3	Einkommensarten der beratenen Person	19
4.4	Einkommensarten der sonstigen Personen.....	20
4.5	Monatliche Wohnkosten.....	21
4.6	Monatliche Ausgaben für Unterhalt	22
4.7	Konto	23
5	Schuldensituation	24
5.1	Anzahl der Forderungen	24
5.2	Höhe der Gesamtverschuldung.....	25
5.3	Schuldenarten.....	26
5.4	Auslöser der Verschuldung	27
5.5	Mithaftung-/verpflichtung bei Schulden.....	29
5.6	Vermögensauskunft	30

1 Gesamtanzahl der beratenen Haushalte

Anzahl der beratenen Haushalte insgesamt: 212

Davon abgeschlossene Beratungen: 104

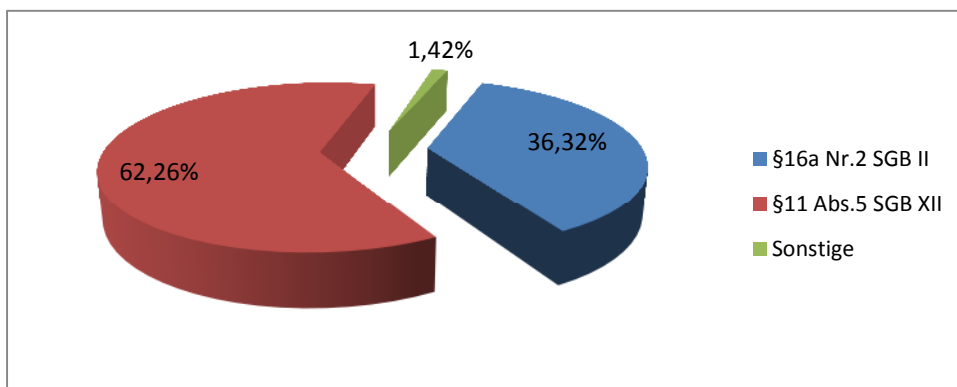
Anzahl Kurzberatungen: 69

Anzahl Online-Beratungen: 0

2 Beratungssituation

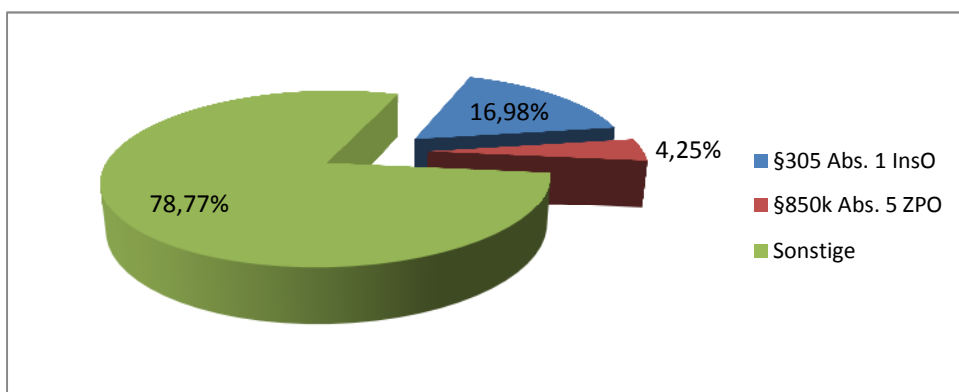
2.1 Gesetzliche Grundlagen der Beratung

Schuldnerberatung nach	Anzahl	Prozent von allen Fällen
§16a Nr.2 SGB II	77	36,32%
§11 Abs.5 SGB XII	132	62,26%
Sonstige	3	1,42%
Gesamt	212	100,00%



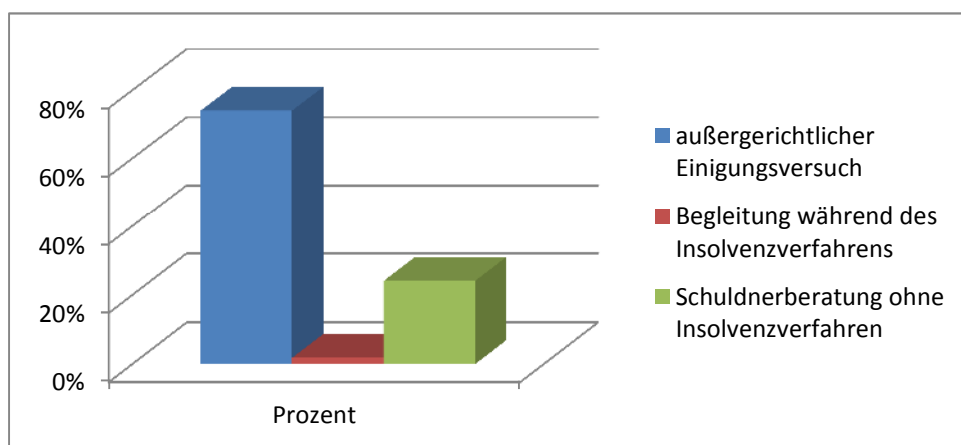
2.2 Ausgestellte Bescheinigungen

Bescheinigung nach	Anzahl	Prozent von allen Fällen
§305 Abs. 1 InsO	36	16,98%
§850k Abs. 5 ZPO	9	4,25%
Sonstige	167	78,77%
Gesamt	212	100,00%



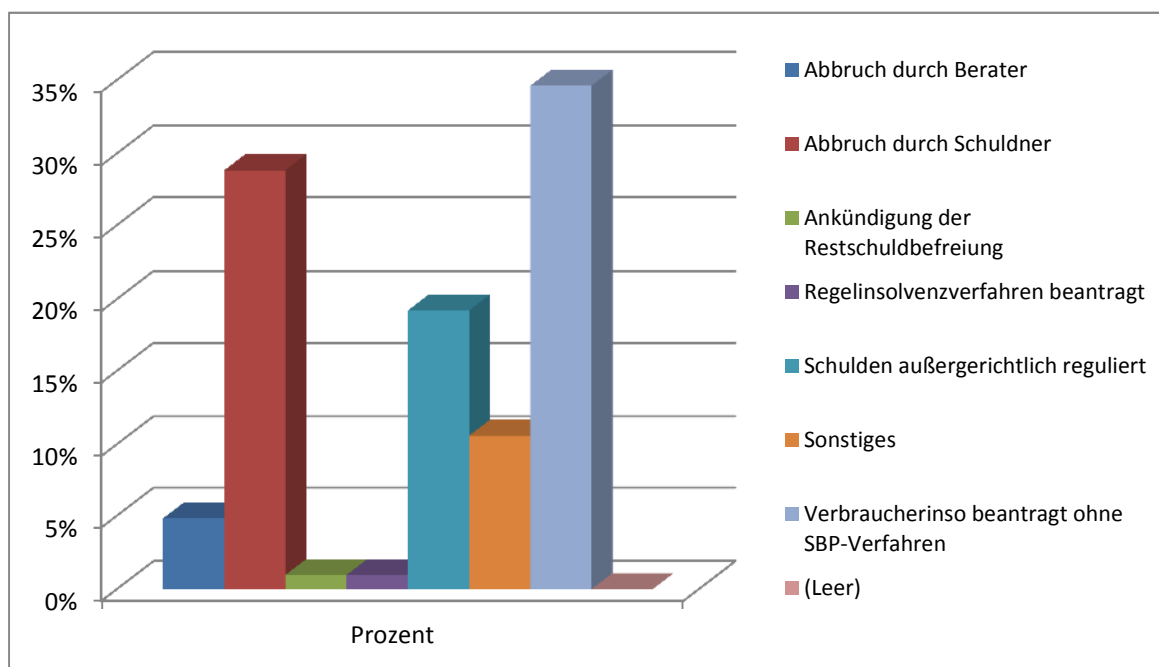
2.3 Laufende Fälle - Stand der Beratung

	Anzahl	Prozent
außergerichtlicher Einigungsversuch	80	74,07%
Begleitung während des Insolvenzverfahrens	2	1,85%
Schuldnerberatung ohne Insolvenzverfahren	26	24,07%
Gesamtergebnis	108	100,00%



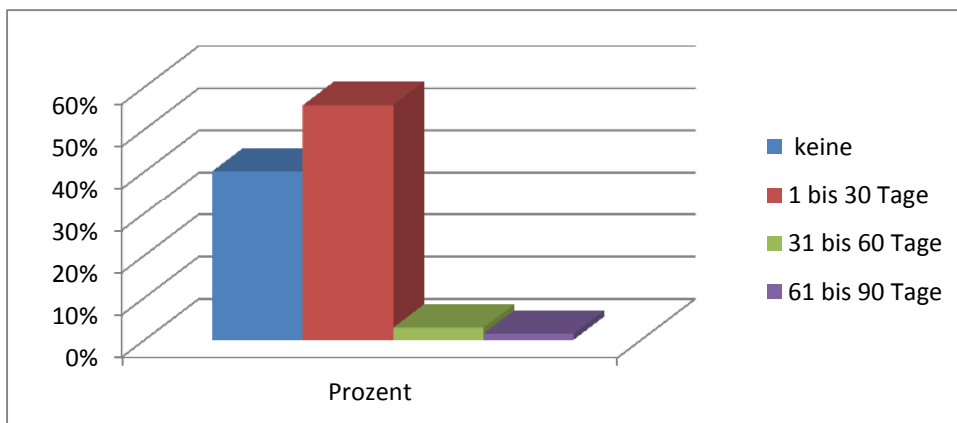
2.4 Abgeschlossene Fälle - Grund der Beendigung

	Anzahl	Prozent
Abbruch durch Berater	5	4,81%
Abbruch durch Schuldner	30	28,85%
Ankündigung der Restschuldbefreiung	1	0,96%
Regelinsolvenzverfahren beantragt	1	0,96%
Schulden außergerichtlich reguliert	20	19,23%
Sonstiges	11	10,58%
Verbraucherinso beantragt ohne SBP-Verfahren	36	34,62%
(Leer)		0,00%
Gesamtergebnis	104	100,00%



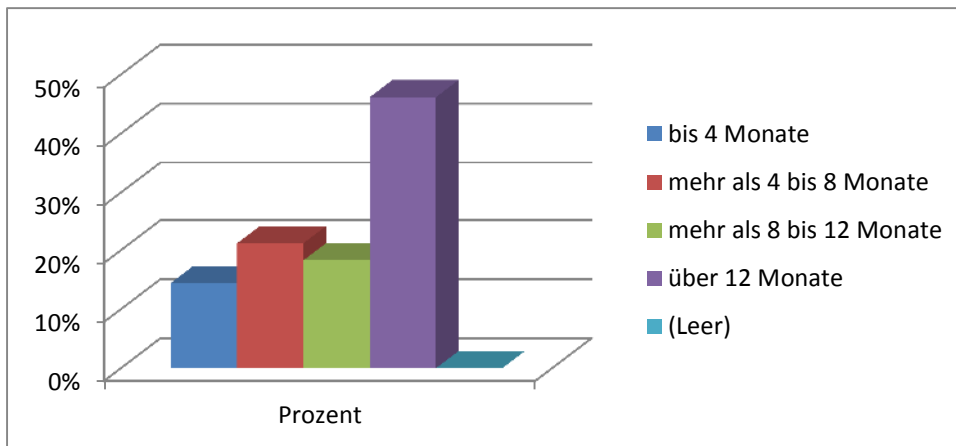
2.5 Wartezeit bis zum Beginn der Beratung

	Anzahl	Prozent
keine	85	40,09%
1 bis 30 Tage	118	55,66%
31 bis 60 Tage	6	2,83%
61 bis 90 Tage	3	1,42%
Mittelwert	6 Tage	



2.6 Dauer der Beratung

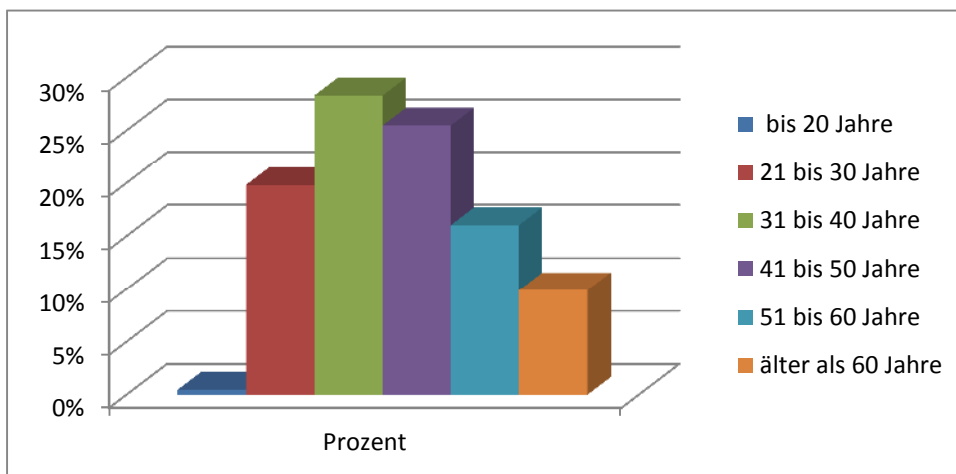
	Anzahl	Prozent
bis 4 Monate	15	14,42%
mehr als 4 bis 8 Monate	22	21,15%
mehr als 8 bis 12 Monate	19	18,27%
über 12 Monate	48	46,15%
(Leer)		0,00%
Mittelwert	491 Tage	



3 Persönliche Daten der beratenen Personen

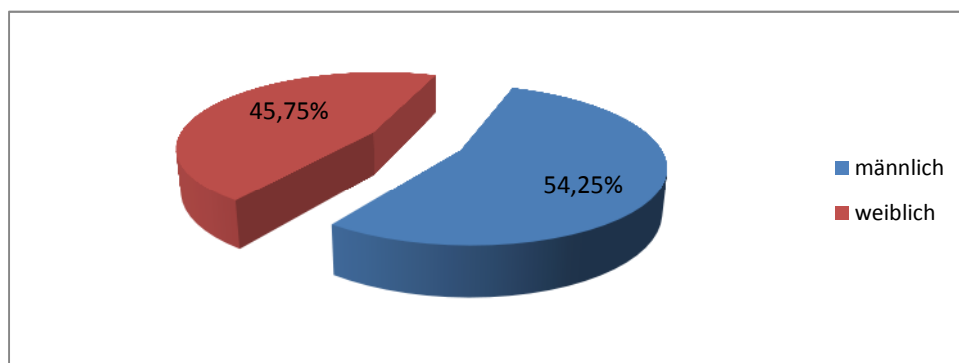
3.1 Alter

	Anzahl	Prozent
bis 20 Jahre	1	0,47%
21 bis 30 Jahre	42	19,81%
31 bis 40 Jahre	60	28,30%
41 bis 50 Jahre	54	25,47%
51 bis 60 Jahre	34	16,04%
älter als 60 Jahre	21	9,91%
Gesamtergebnis	212	100,00%



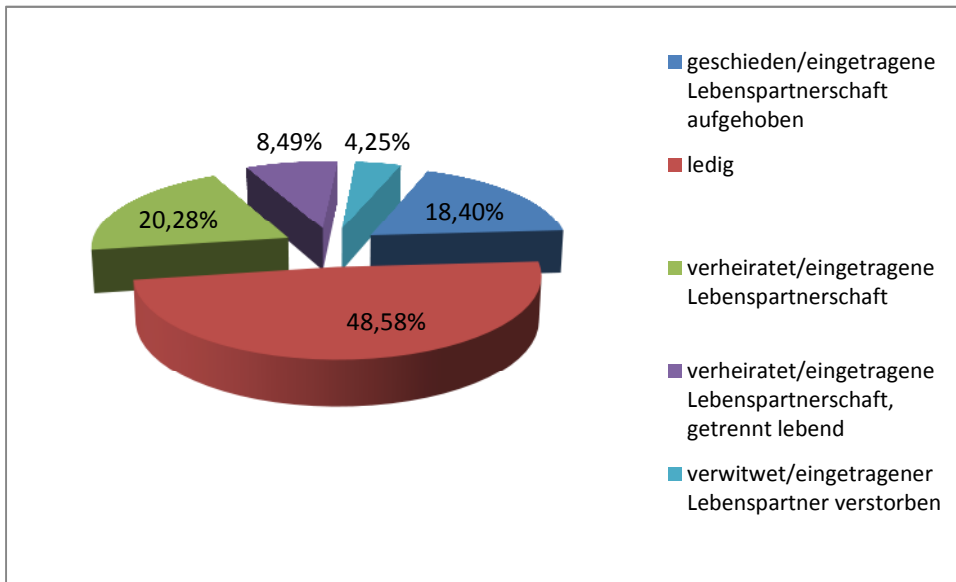
3.2 Geschlecht

	Anzahl	Prozent
männlich	115	54,25%
weiblich	97	45,75%
Gesamtergebnis	212	100,00%



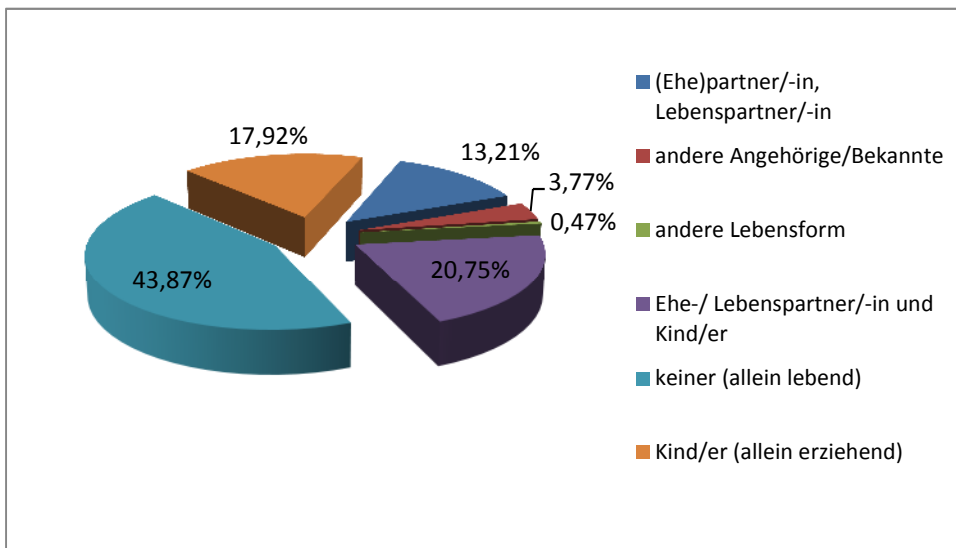
3.3 Familienstand

	Anzahl	Prozent
geschieden/eingetragene Lebenspartnerschaft aufgehoben	39	18,40%
ledig	103	48,58%
verheiratet/eingetragene Lebenspartnerschaft	43	20,28%
verheiratet/eingetragene Lebenspartnerschaft, getrennt lebend	18	8,49%
verwitwet/eingetragener Lebenspartner verstorben	9	4,25%
Gesamtergebnis	212	100,00%



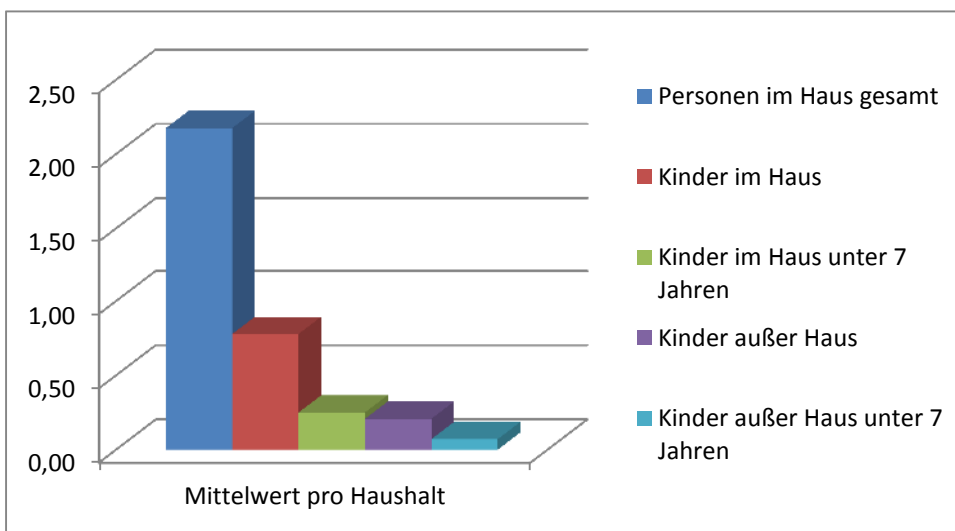
3.4 Personen im Haushalt des Schuldners

	Anzahl	Prozent
(Ehe)partner/-in, Lebenspartner/-in	28	13,21%
andere Angehörige/Bekannte	8	3,77%
andere Lebensform	1	0,47%
Ehe-/ Lebenspartner/-in und Kind/er	44	20,75%
keiner (allein lebend)	93	43,87%
Kind/er (allein erziehend)	38	17,92%
Gesamtergebnis	212	100,00%



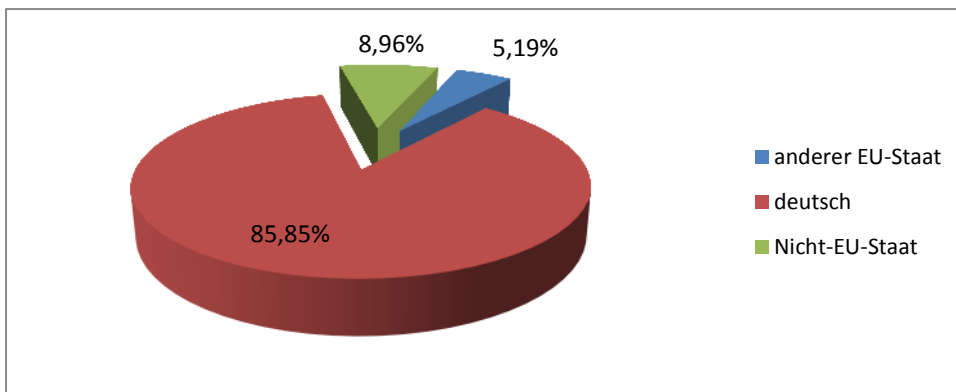
3.5 Haushaltsgröße

	Mittelwert pro Haushalt
Personen im Haus gesamt	2,17
Kinder im Haus	0,78
Kinder im Haus unter 7 Jahren	0,25
Kinder außer Haus	0,21
Kinder außer Haus unter 7 Jahren	0,07



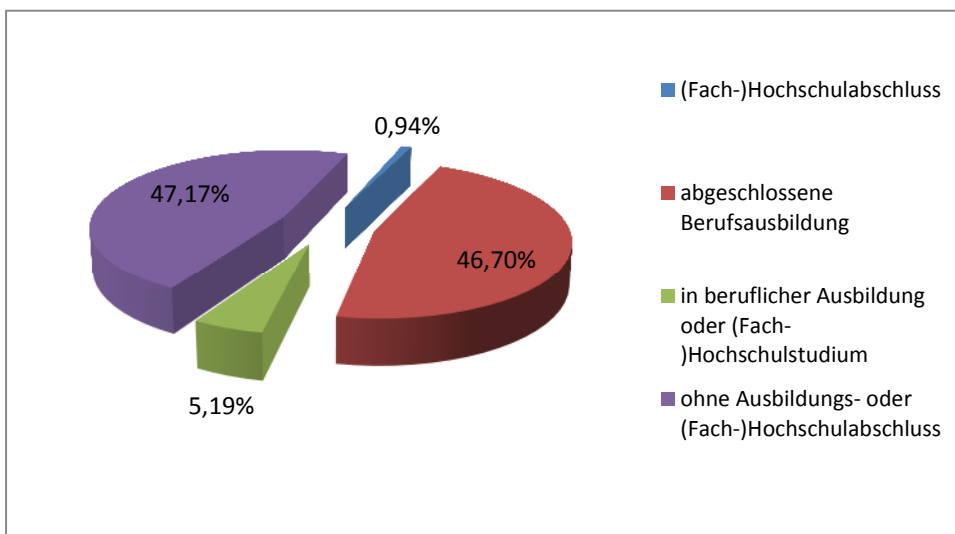
3.6 Staatsangehörigkeit

	Anzahl	Prozent
anderer EU-Staat	11	5,19%
deutsch	182	85,85%
Nicht-EU-Staat	19	8,96%
Gesamtergebnis	212	100,00%



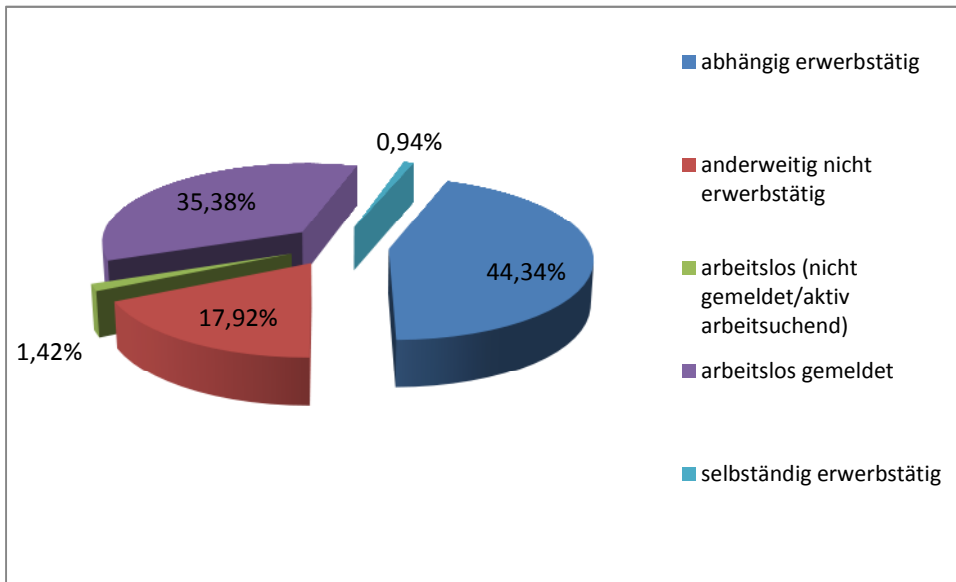
3.7 Ausbildungs- oder (Fach-)Hochschulabschluss

	Anzahl	Prozent
(Fach-)Hochschulabschluss	2	0,94%
abgeschlossene Berufsausbildung	99	46,70%
in beruflicher Ausbildung oder (Fach-)Hochschulstudium	11	5,19%
ohne Ausbildungs- oder (Fach-)Hochschulabschluss	100	47,17%
Gesamtergebnis	212	100,00%



3.8 Erwerbsstatus

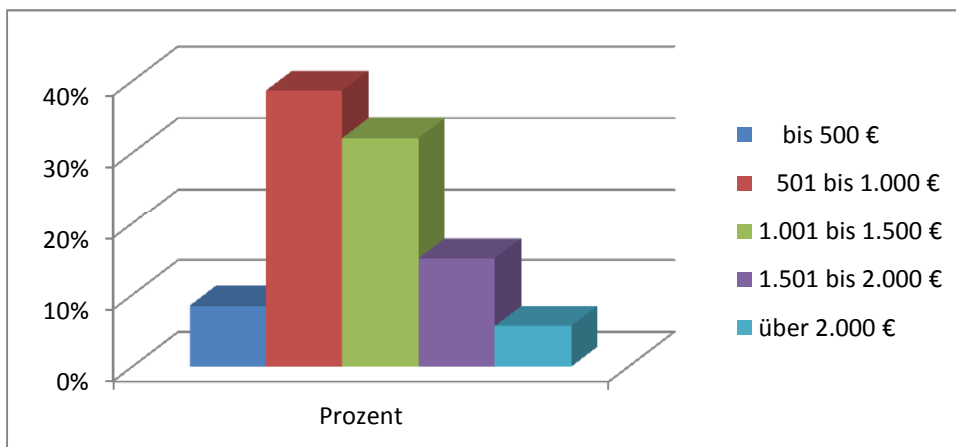
	Anzahl	Prozent
abhängig erwerbstätig	94	44,34%
anderweitig nicht erwerbstätig	38	17,92%
arbeitslos (nicht gemeldet/aktiv arbeitssuchend)	3	1,42%
arbeitslos gemeldet	75	35,38%
selbständig erwerbstätig	2	0,94%
Gesamtergebnis	212	100,00%



4 Finanzielle Situation

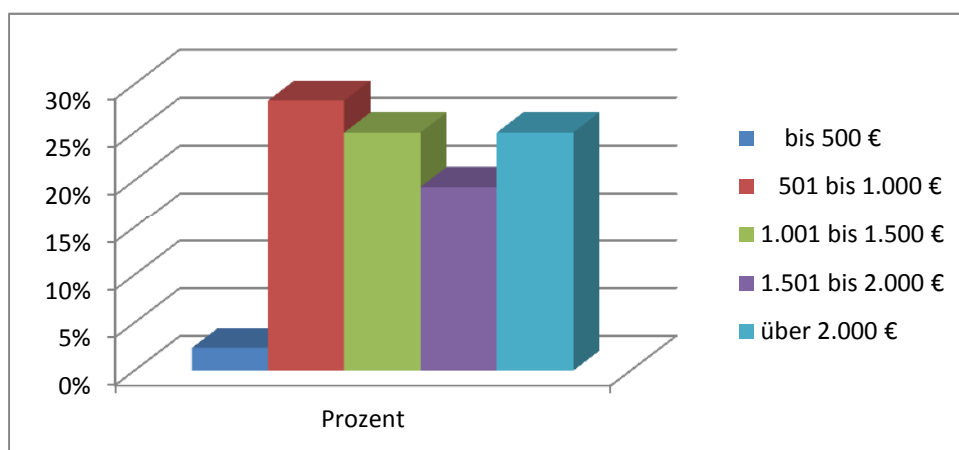
4.1 Einkommenshöhe der beratenen Person

	Anzahl	Prozent
bis 500 €	18	8,49%
501 bis 1.000 €	82	38,68%
1.001 bis 1.500 €	68	32,08%
1.501 bis 2.000 €	32	15,09%
über 2.000 €	12	5,66%
Gesamtergebnis	212	100,00%



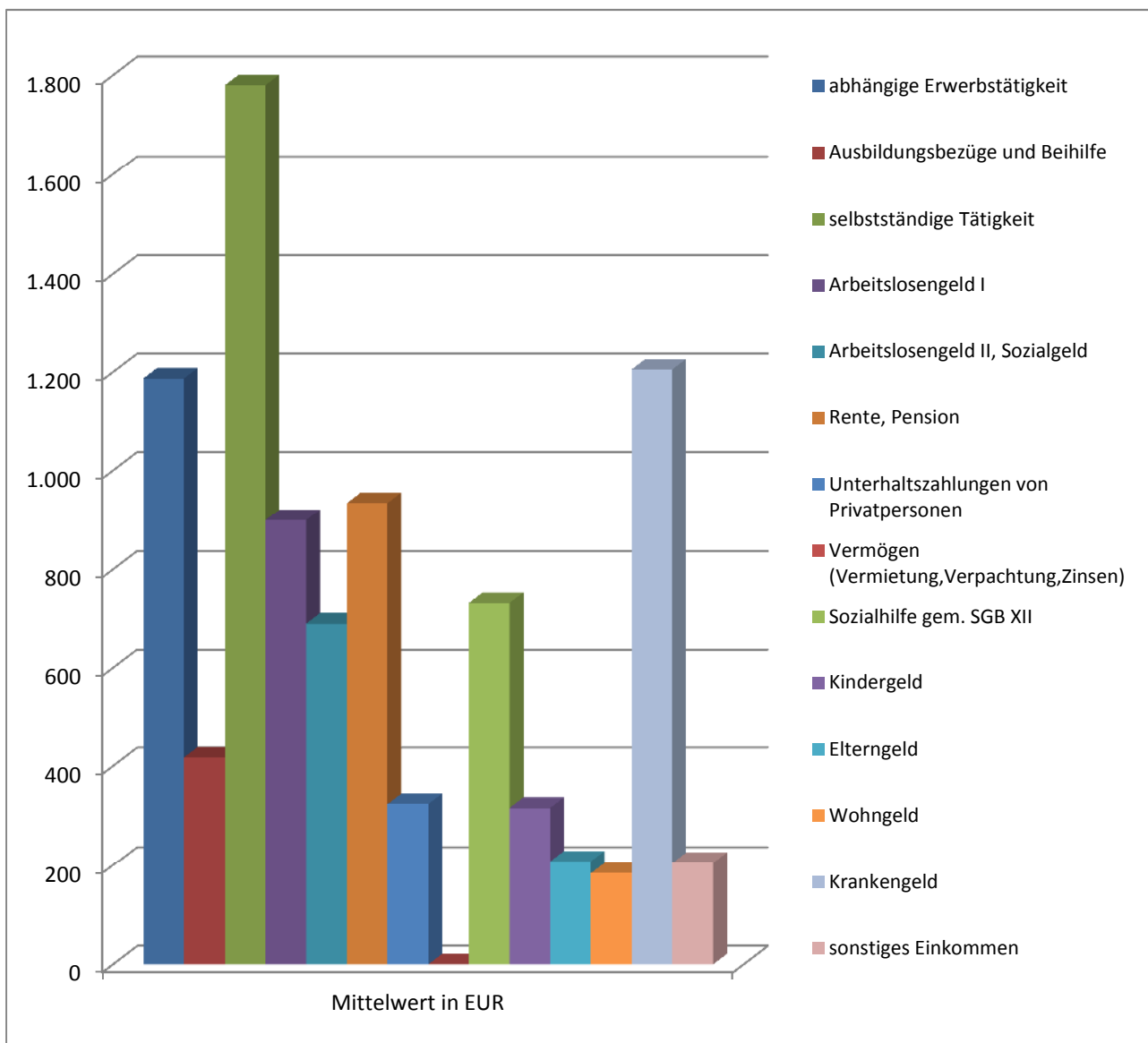
4.2 Einkommenshöhe des Haushalts insgesamt

	Anzahl	Prozent
bis 500 €	5	2,36%
501 bis 1.000 €	60	28,30%
1.001 bis 1.500 €	53	25,00%
1.501 bis 2.000 €	41	19,34%
über 2.000 €	53	25,00%
Gesamtergebnis	212	100,00%



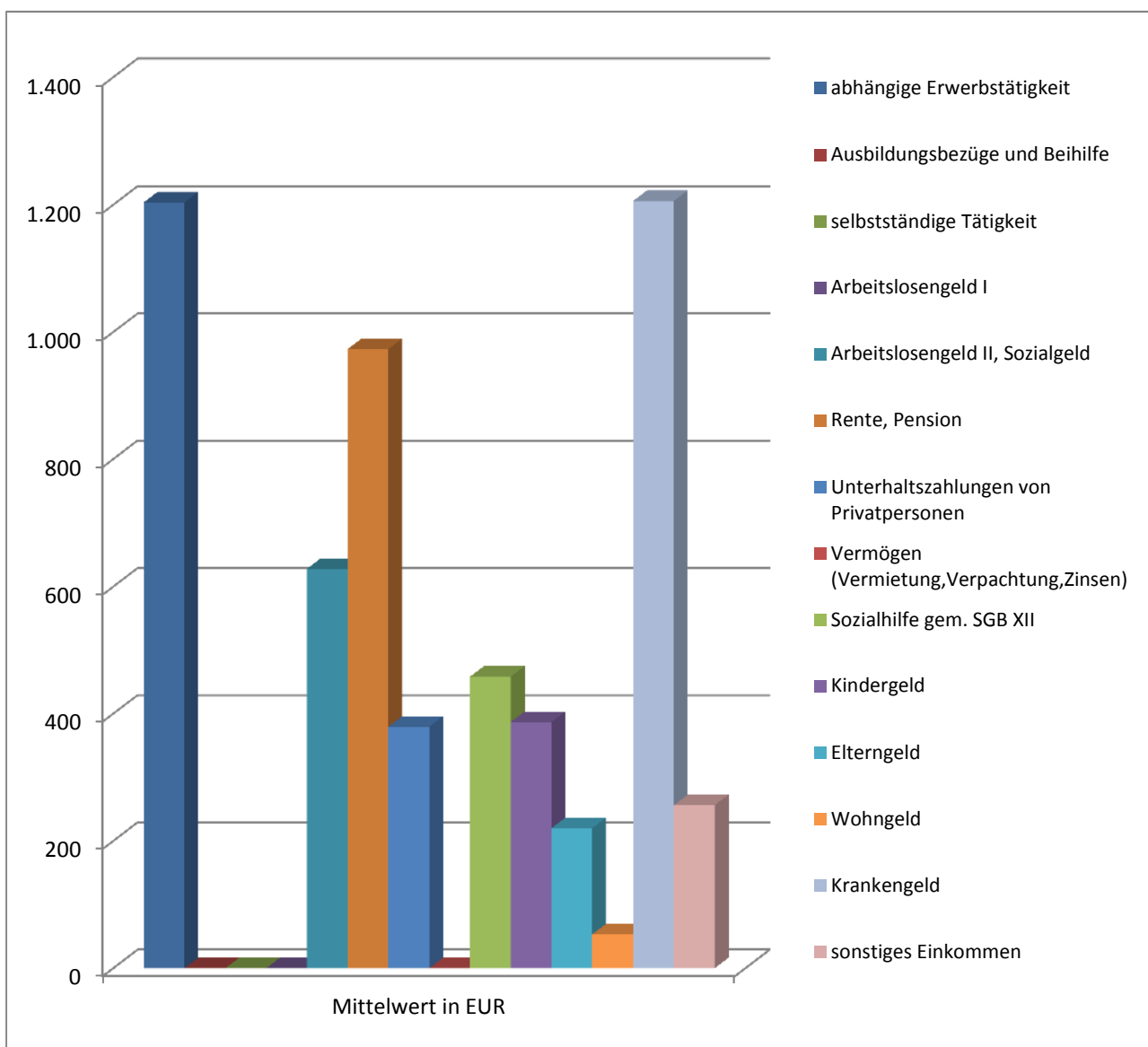
4.3 Einkommensarten der beratenen Person

	Anzahl Nennungen	Mittelwert in EUR
abhängige Erwerbstätigkeit	96	1.187
Ausbildungsbezüge und Beihilfe	7	418
selbstständige Tätigkeit	1	1.780
Arbeitslosengeld I	14	899
Arbeitslosengeld II, Sozialgeld	71	692
Rente, Pension	28	935
Unterhaltszahlungen von Privatpersonen	3	324
Vermögen (Vermietung,Verpachtung,Zinsen)	0	0
Sozialhilfe gem. SGB XII	5	733
Kindergeld	47	316
Elterngeld	4	209
Wohngeld	8	184
Krankengeld	5	1.205
sonstiges Einkommen	15	205



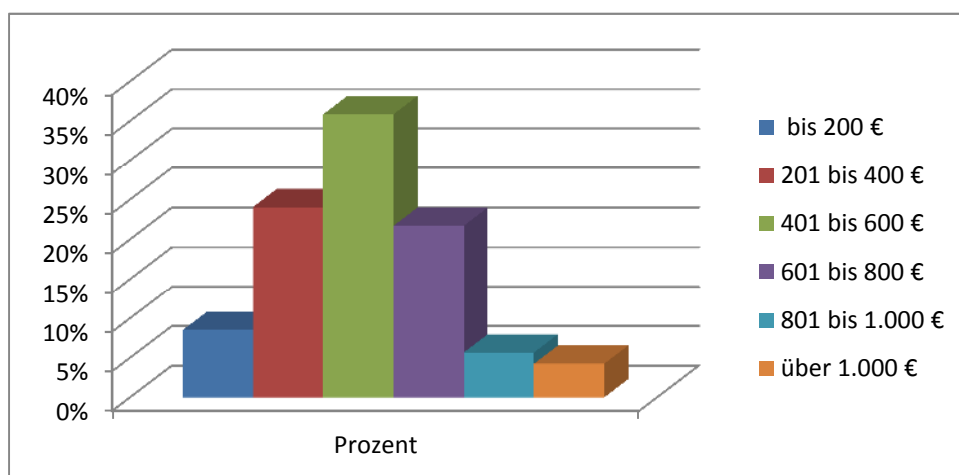
4.4 Einkommensarten der sonstigen Personen

	Anzahl	Mittelwert in EUR			
abhängige Erwerbstätigkeit	42	1.204			
Ausbildungsbezüge und Beihilfe	0	0			
selbstständige Tätigkeit	0	0			
Arbeitslosengeld I	0	0			
Arbeitslosengeld II, Sozialgeld	13	628			
Rente, Pension	2	974			
Unterhaltszahlungen von Privatpersonen	9	380			
Vermögen (Vermietung,Verpachtung,Zinsen)	0	0			
Sozialhilfe gem. SGB XII	1	458			
Kindergeld	43	387			
Elterngeld	4	220			
Wohngeld	1	53			
Krankengeld	1	1.206	sonstiges Einkommen	13	256
sonstiges Einkommen	13	256			



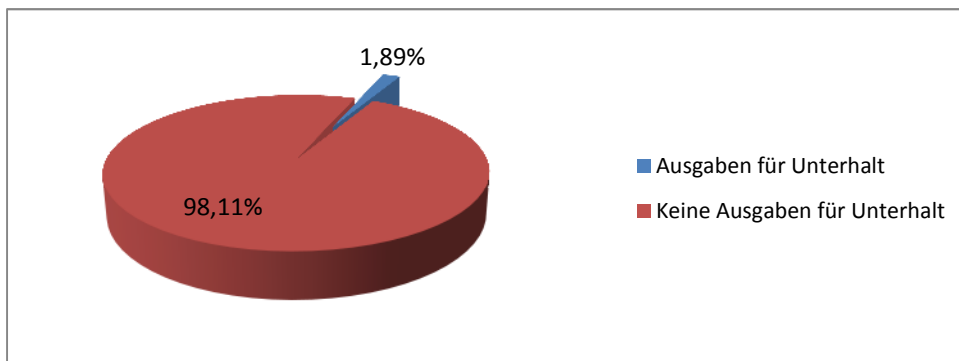
4.5 Monatliche Wohnkosten

	Anzahl	Prozent
bis 200 €	18	8,49%
201 bis 400 €	51	24,06%
401 bis 600 €	76	35,85%
601 bis 800 €	46	21,70%
801 bis 1.000 €	12	5,66%
über 1.000 €	9	4,25%
Gesamtergebnis	212	100,00%



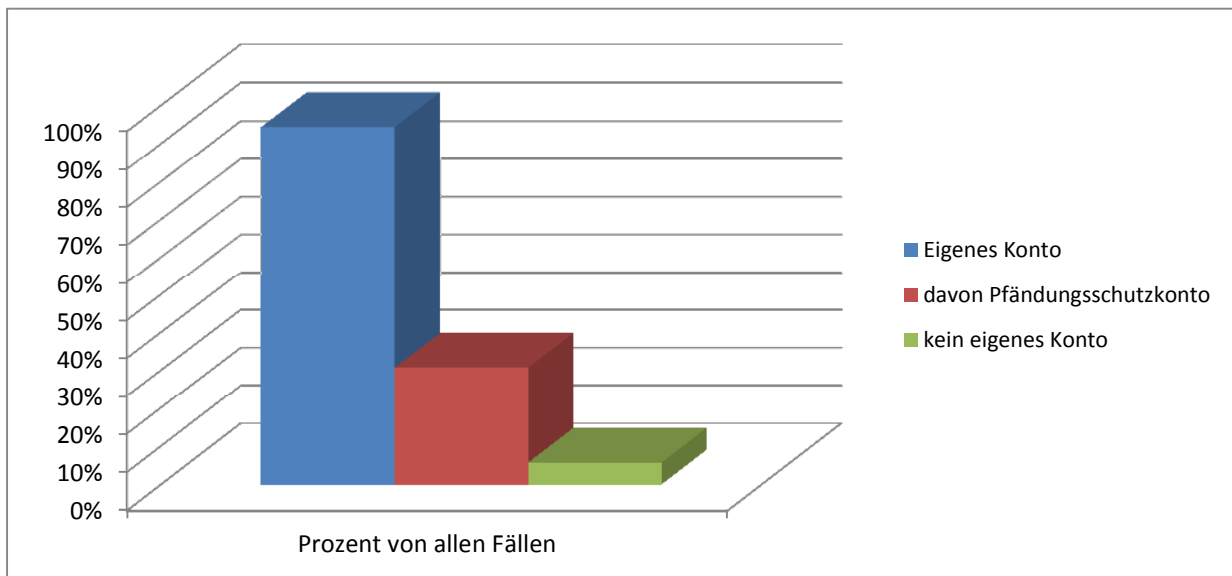
4.6 Monatliche Ausgaben für Unterhalt

	Anzahl der Fälle	Mittelwert in EUR
Ausgaben für Unterhalt	4	253,00
Keine Ausgaben für Unterhalt	208	0
Gesamtanzahl Fälle	212	



4.7 Konto

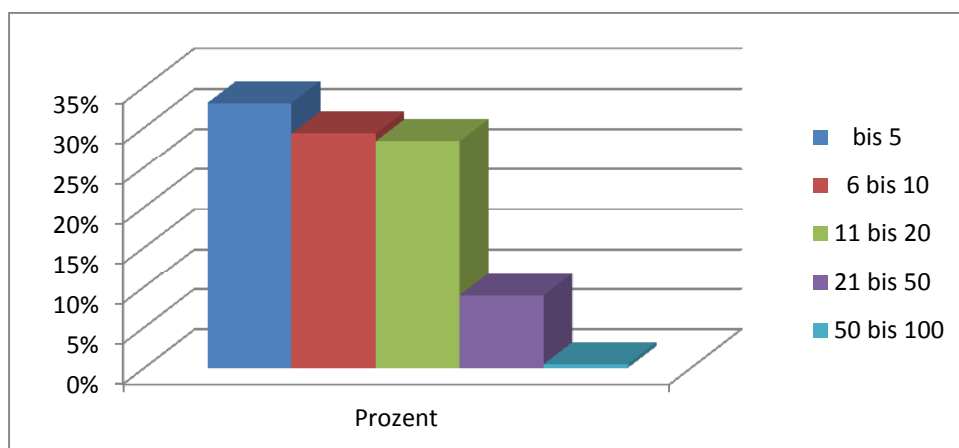
Person verfügt über	Anzahl	Prozent von allen Fällen
Eigenes Konto	200	94,34%
davon Pfändungsschutzkonto	65	30,66%
kein eigenes Konto	12	5,66%
Gesamtanzahl Fälle	212	



5 Schuldensituation

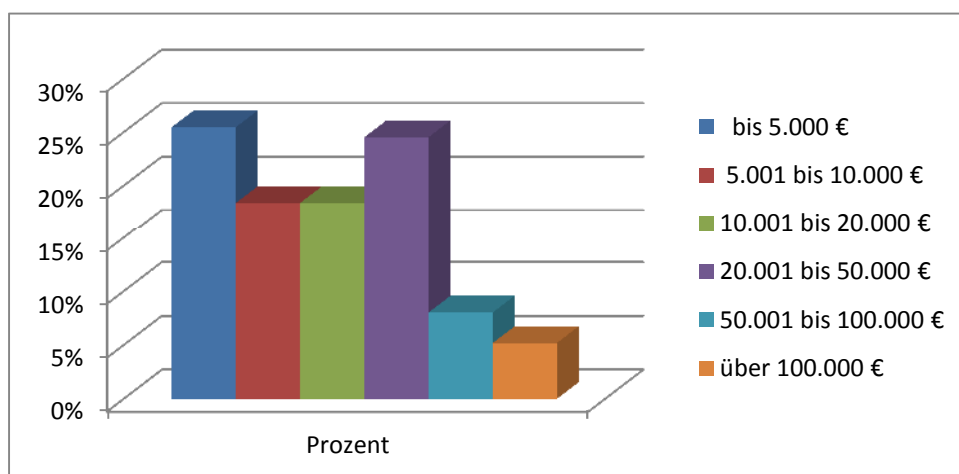
5.1 Anzahl der Forderungen

	Anzahl	Prozent
bis 5	70	33,02%
6 bis 10	62	29,25%
11 bis 20	60	28,30%
21 bis 50	19	8,96%
50 bis 100	1	0,47%
Gesamtergebnis	212	100,00%



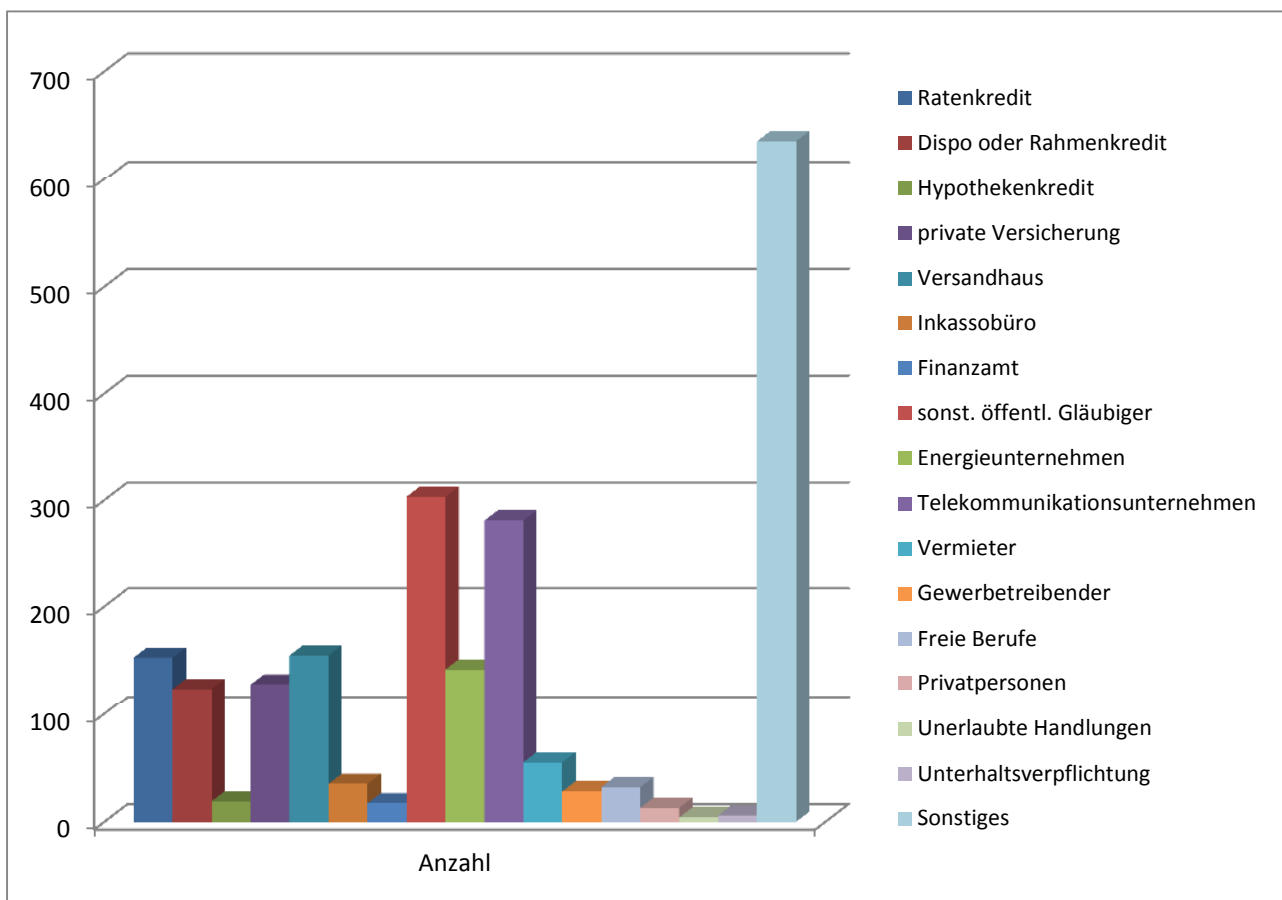
5.2 Höhe der Gesamtverschuldung

	Anzahl	Prozent
bis 5.000 €	54	25,47%
5.001 bis 10.000 €	39	18,40%
10.001 bis 20.000 €	39	18,40%
20.001 bis 50.000 €	52	24,53%
50.001 bis 100.000 €	17	8,02%
über 100.000 €	11	5,19%
Gesamtergebnis	212	100,00%



5.3 Schuldenarten

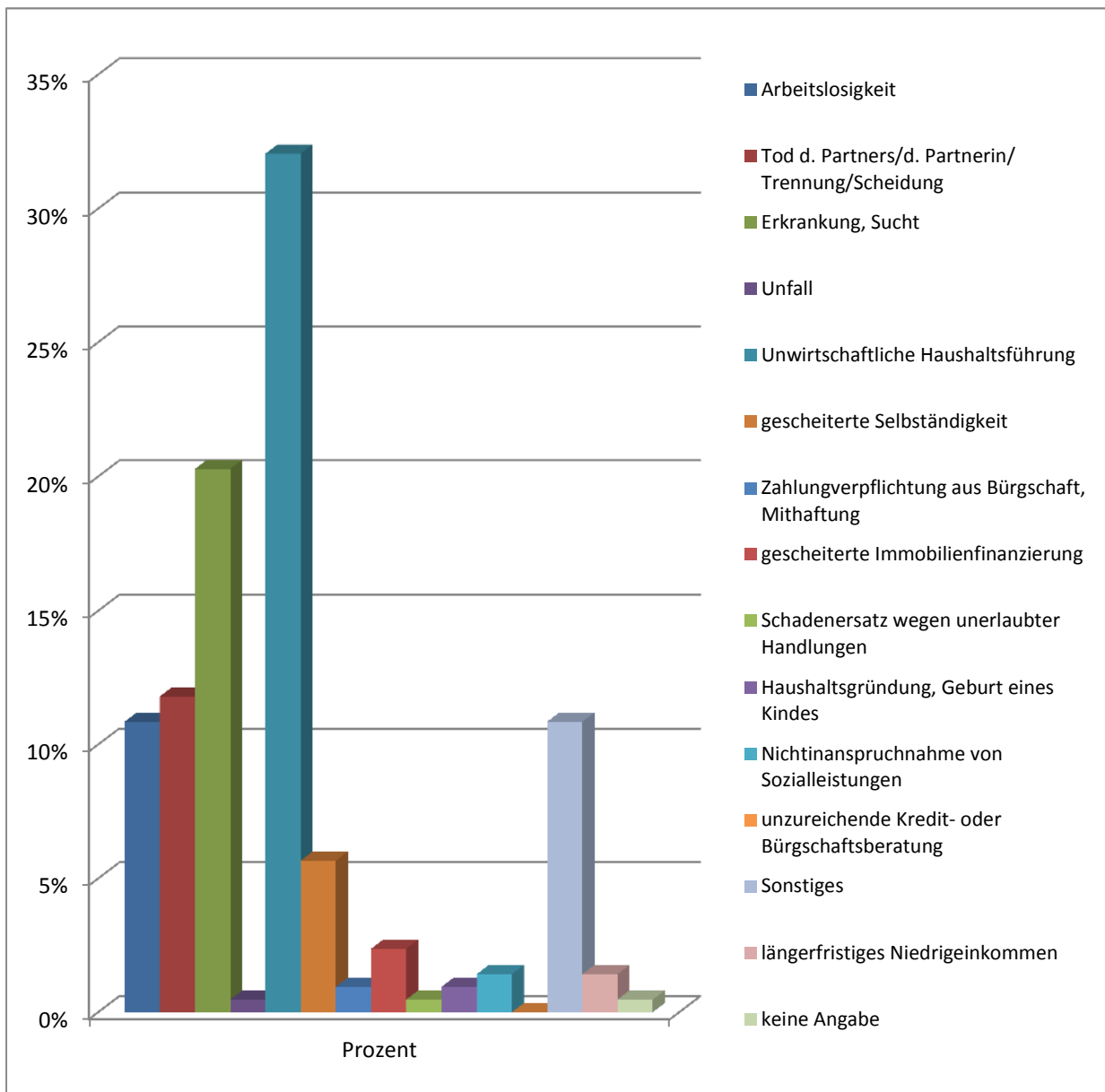
	Anzahl	Mittelwert in EUR
Ratenkredit	153	10.289
Dispo oder Rahmenkredit	124	4.735
Hypothekenkredit	19	57.233
private Versicherung	128	780
Versandhaus	155	664
Inkassobüro	35	618
Finanzamt	17	14.933
sonst. öffentl. Gläubiger	303	1.115
Energieunternehmen	142	883
Telekommunikationsunternehmen	281	768
Vermieter	55	2.903
Gewerbetreibender	28	358
Freie Berufe	32	1.325
Privatpersonen	13	14.918
Unerlaubte Handlungen	4	742
Unterhaltsverpflichtung	6	4.002
Sonstiges	636	829



5.4 Auslöser der Verschuldung

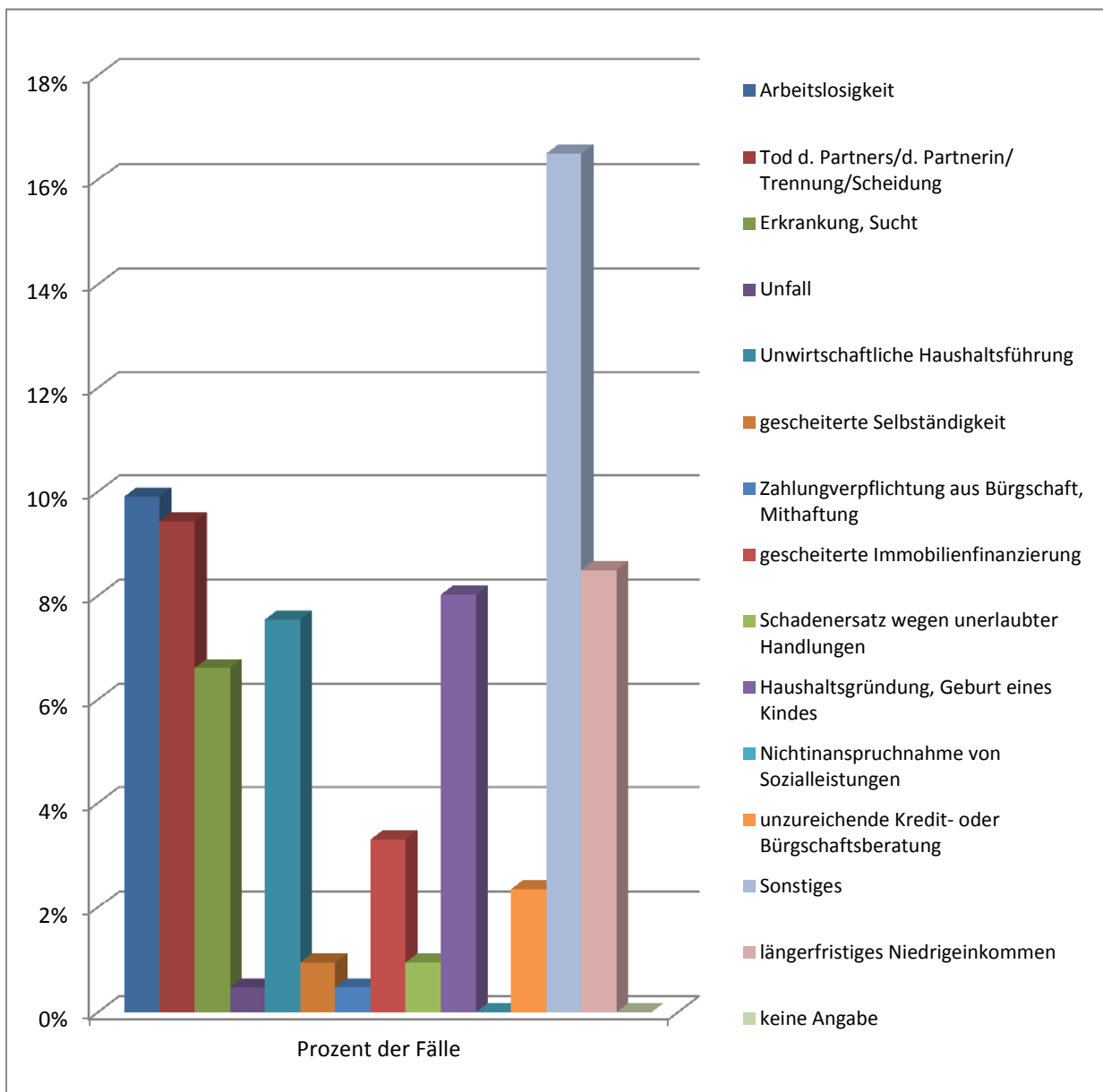
Hauptauslöser

	Anzahl	Prozent
Arbeitslosigkeit	23	10,85%
Tod d. Partners/d. Partnerin/ Trennung/Scheidung	25	11,79%
Erkrankung, Sucht	43	20,28%
Unfall	1	0,47%
Unwirtschaftliche Haushaltsführung	68	32,08%
gescheiterte Selbständigkeit	12	5,66%
Zahlungsverpflichtung aus Bürgschaft, Mithaftung	2	0,94%
gescheiterte Immobilienfinanzierung	5	2,36%
Schadenersatz wegen unerlaubter Handlungen	1	0,47%
Haushaltsgründung, Geburt eines Kindes	2	0,94%
Nichtinanspruchnahme von Sozialleistungen	3	1,42%
unzureichende Kredit- oder Bürgschaftsberatung	0	0,00%
Sonstiges	23	10,85%
längerfristiges Niedrigeinkommen	3	1,42%
keine Angabe	1	0,47%
Gesamt	212	100,00%



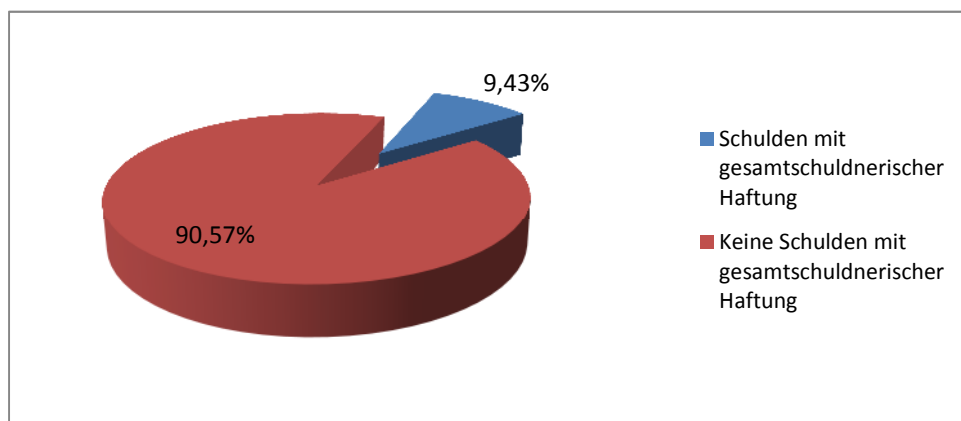
Weitere Auslöser

	Anzahl	Prozent der Fälle
Arbeitslosigkeit	21	9,91%
Tod d. Partners/d. Partnerin/ Trennung/Scheidung	20	9,43%
Erkrankung, Sucht	14	6,60%
Unfall	1	0,47%
Unwirtschaftliche Haushaltsführung	16	7,55%
gescheiterte Selbständigkeit	2	0,94%
Zahlungsverpflichtung aus Bürgschaft, Mithaftung	1	0,47%
gescheiterte Immobilienfinanzierung	7	3,30%
Schadenersatz wegen unerlaubter Handlungen	2	0,94%
Haushaltsgründung, Geburt eines Kindes	17	8,02%
Nichtinanspruchnahme von Sozialleistungen	0	0,00%
unzureichende Kredit- oder Bürgschaftsberatung	5	2,36%
Sonstiges	35	16,51%
längerfristiges Niedrigeinkommen	18	8,49%
keine Angabe	0	0,00%
Gesamtanzahl Nennungen	159	



5.5 Mithaftung-/verpflichtung bei Schulden

	Anzahl	Prozent
Schulden mit gesamtschuldnerischer Haftung	20	9,43%
Keine Schulden mit gesamtschuldnerischer Haftung	192	90,57%
Gesamtanzahl Fälle	212	100,00%



5.6 Vermögensauskunft

	Anzahl	Prozent
Vermögensauskunft in den letzten 2 Jahren abgegeben	33	15,57%
Keine Vermögensauskunft in den letzten 2 Jahren	179	84,43%
Gesamtanzahl Fälle	212	100,00%

