

# **Statistische Auswertung**

**Organisation**

**Schuldnerberatung des Diakonischen Werkes Hildesheim**

**Auswertungszeitraum**

**1/2015 bis 12/2015**

# Inhaltsverzeichnis

<b>1</b>	<b>Gesamtanzahl der beratenen Haushalte .....</b>	<b>3</b>
<b>2</b>	<b>Beratungssituation.....</b>	<b>3</b>
2.1	Gesetzliche Grundlagen der Beratung .....	3
2.2	Ausgestellte Bescheinigungen .....	4
2.3	Laufende Fälle - Stand der Beratung .....	5
2.4	Abgeschlossene Fälle - Grund der Beendigung .....	6
2.5	Wartezeit bis zum Beginn der Beratung .....	7
2.6	Dauer der Beratung.....	8
<b>3</b>	<b>Persönliche Daten der beratenen Personen .....</b>	<b>9</b>
3.1	Alter .....	9
3.2	Geschlecht.....	10
3.3	Familienstand.....	11
3.4	Personen im Haushalt des Schuldners.....	12
3.5	Haushaltsgröße.....	13
3.6	Staatsangehörigkeit .....	14
3.7	Ausbildungs- oder (Fach-)Hochschulabschluss.....	15
3.8	Erwerbsstatus .....	16
<b>4</b>	<b>Finanzielle Situation.....</b>	<b>17</b>
4.1	Einkommenshöhe der beratenen Person .....	17
4.2	Einkommenshöhe des Haushalts insgesamt.....	18
4.3	Einkommensarten der beratenen Person .....	19
4.4	Einkommensarten der sonstigen Personen.....	20
4.5	Monatliche Wohnkosten.....	21
4.6	Monatliche Ausgaben für Unterhalt .....	22
4.7	Konto .....	23
<b>5</b>	<b>Schuldensituation .....</b>	<b>24</b>
5.1	Anzahl der Forderungen .....	24
5.2	Höhe der Gesamtverschuldung.....	25
5.3	Schuldenarten.....	26
5.4	Auslöser der Verschuldung .....	27
5.5	Mithaftung-/verpflichtung bei Schulden.....	29
5.6	Vermögensauskunft .....	30

# 1 Gesamtanzahl der beratenen Haushalte

Anzahl der beratenen Haushalte insgesamt: 229

Davon abgeschlossene Beratungen: 116

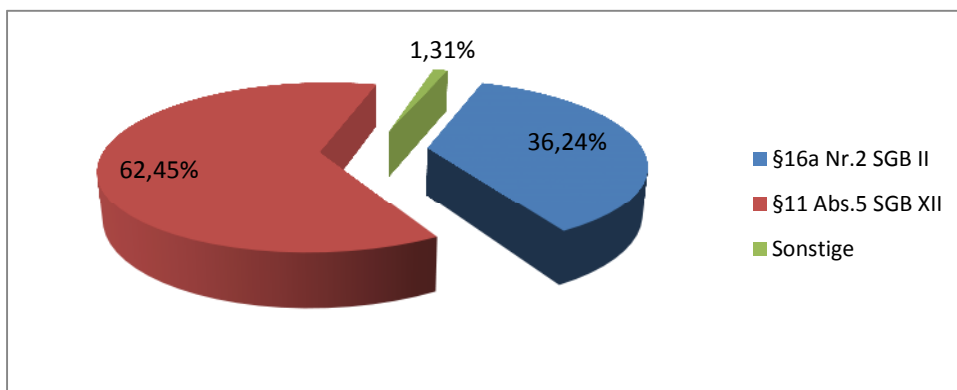
Anzahl Kurzberatungen: 69

Anzahl Online-Beratungen: 0

## 2 Beratungssituation

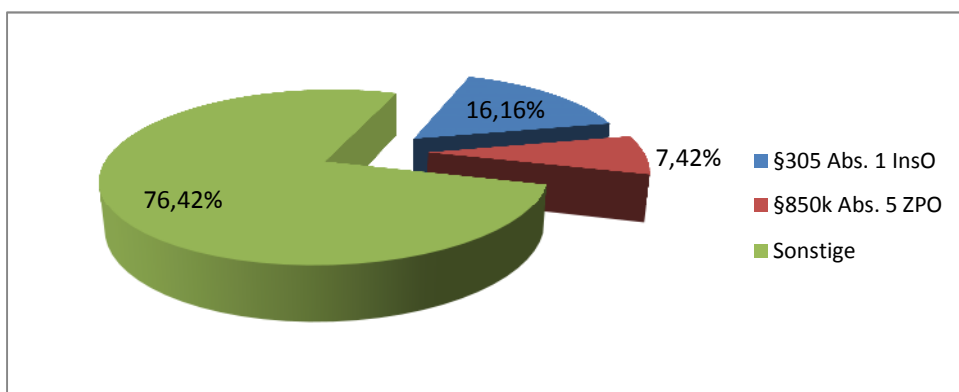
### 2.1 Gesetzliche Grundlagen der Beratung

Schuldnerberatung nach	Anzahl	Prozent von allen Fällen
§16a Nr.2 SGB II	83	36,24%
§11 Abs.5 SGB XII	143	62,45%
Sonstige	3	1,31%
Gesamt	229	100,00%



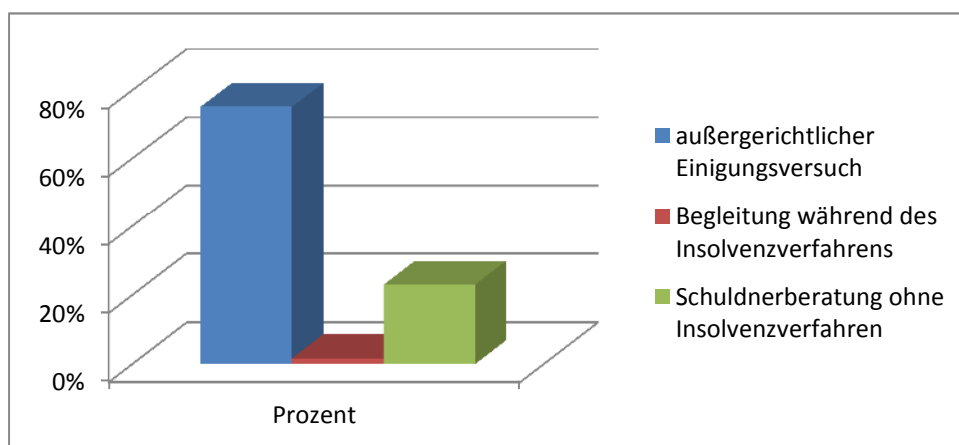
## 2.2 Ausgestellte Bescheinigungen

Bescheinigung nach	Anzahl	Prozent von allen Fällen
§305 Abs. 1 InsO	37	16,16%
§850k Abs. 5 ZPO	17	7,42%
Sonstige	175	76,42%
Gesamt	229	100,00%



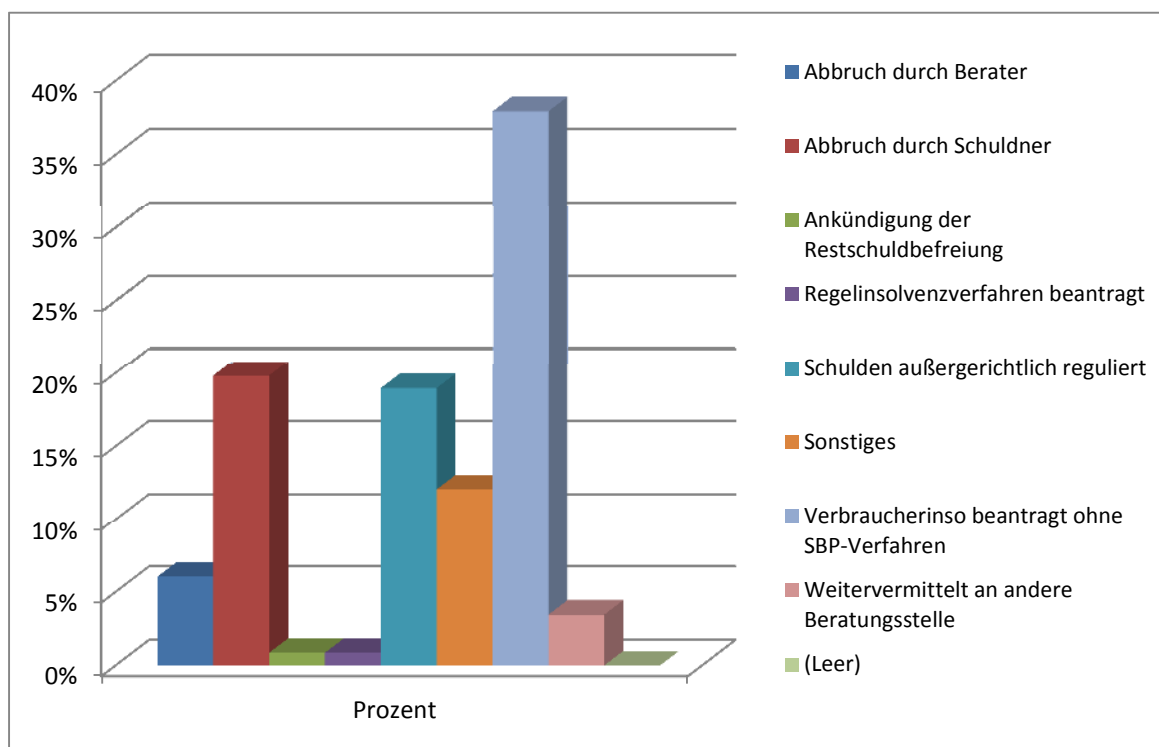
## 2.3 Laufende Fälle - Stand der Beratung

	Anzahl	Prozent
außergerichtlicher Einigungsversuch	85	75,22%
Begleitung während des Insolvenzverfahrens	2	1,77%
Schuldnerberatung ohne Insolvenzverfahren	26	23,01%
Gesamtergebnis	113	100,00%



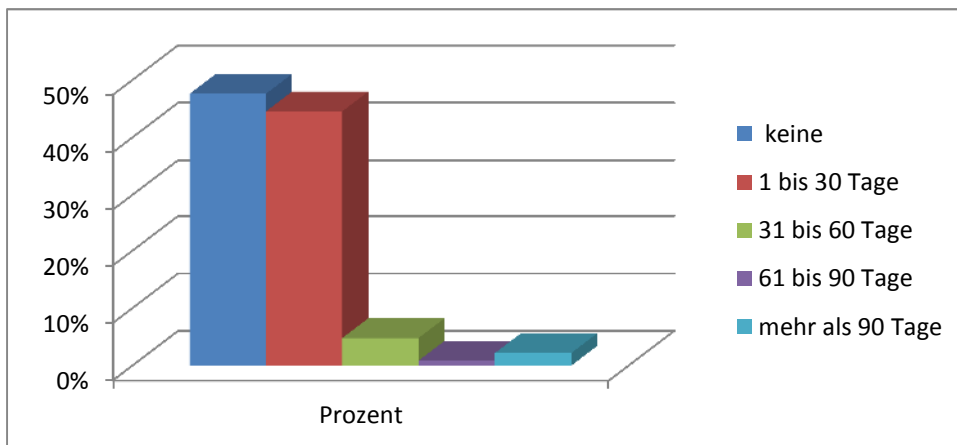
## 2.4 Abgeschlossene Fälle - Grund der Beendigung

	Anzahl	Prozent
Abbruch durch Berater	7	6,03%
Abbruch durch Schuldner	23	19,83%
Ankündigung der Restschuldbefreiung	1	0,86%
Regelinsolvenzverfahren beantragt	1	0,86%
Schulden außergerichtlich reguliert	22	18,97%
Sonstiges	14	12,07%
Verbraucherinso beantragt ohne SBP-Verfahren	44	37,93%
Weitervermittelt an andere Beratungsstelle	4	3,45%
(Leer)		0,00%
<b>Gesamtergebnis</b>	<b>116</b>	<b>100,00%</b>



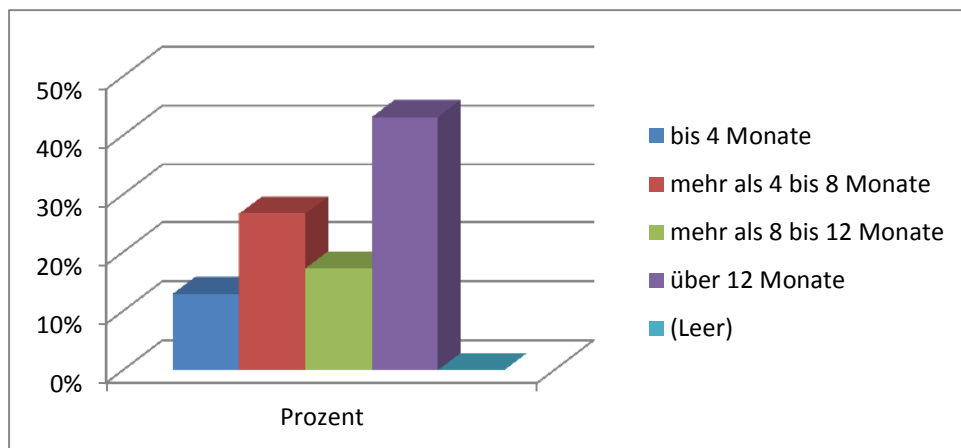
## 2.5 Wartezeit bis zum Beginn der Beratung

	Anzahl	Prozent
keine	109	47,60%
1 bis 30 Tage	102	44,54%
31 bis 60 Tage	11	4,80%
61 bis 90 Tage	2	0,87%
mehr als 90 Tage	5	2,18%
Mittelwert	10 Tage	



## 2.6 Dauer der Beratung

	Anzahl	Prozent
bis 4 Monate	15	12,93%
mehr als 4 bis 8 Monate	31	26,72%
mehr als 8 bis 12 Monate	20	17,24%
über 12 Monate	50	43,10%
(Leer)		0,00%
Mittelwert	511 Tage	

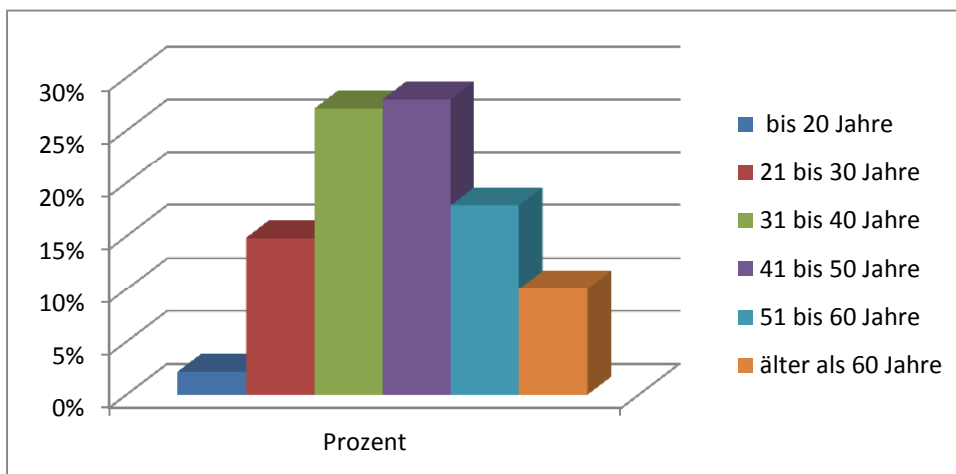




### 3 Persönliche Daten der beratenen Personen

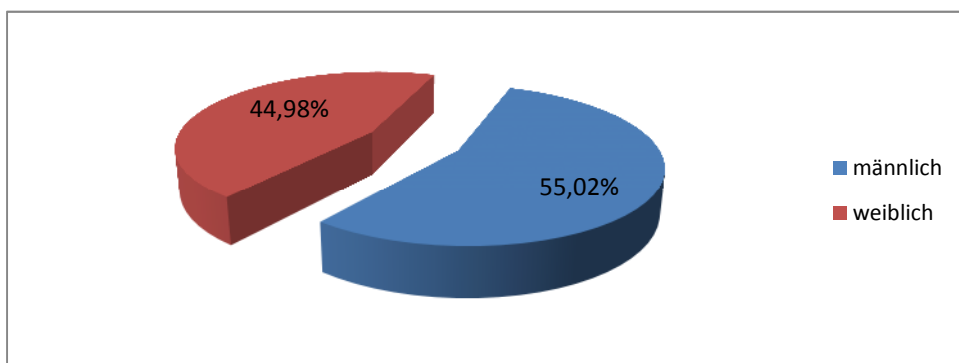
#### 3.1 Alter

	Anzahl	Prozent
bis 20 Jahre	5	2,18%
21 bis 30 Jahre	34	14,85%
31 bis 40 Jahre	62	27,07%
41 bis 50 Jahre	64	27,95%
51 bis 60 Jahre	41	17,90%
älter als 60 Jahre	23	10,04%
Gesamtergebnis	229	100,00%



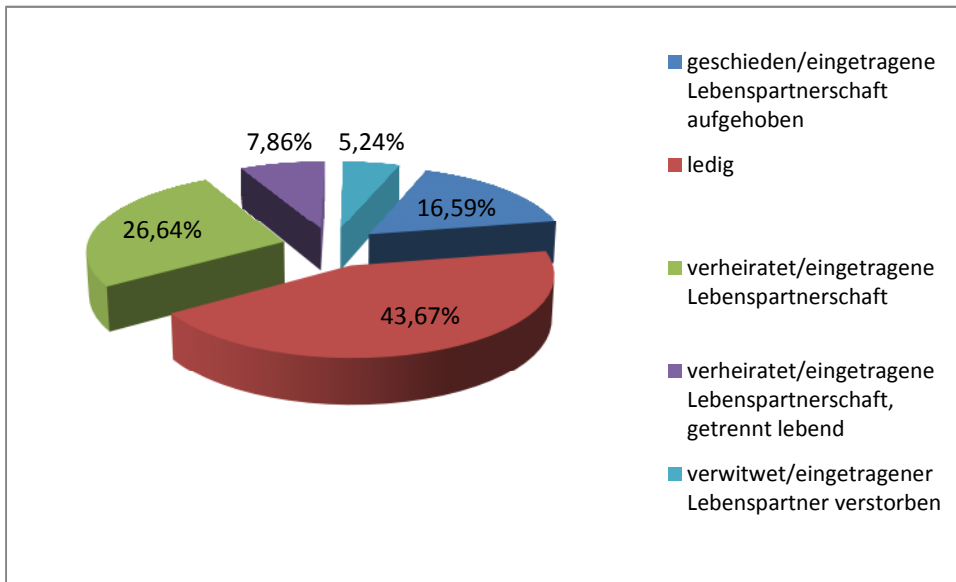
### 3.2 Geschlecht

	Anzahl	Prozent
männlich	126	55,02%
weiblich	103	44,98%
Gesamtergebnis	229	100,00%



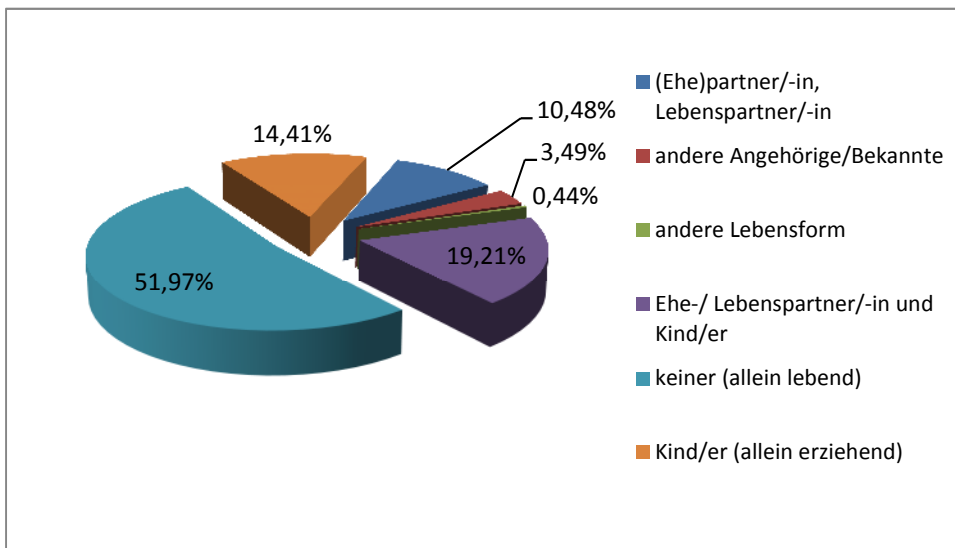
### 3.3 Familienstand

	Anzahl	Prozent
geschieden/eingetragene Lebenspartnerschaft aufgehoben	38	16,59%
ledig	100	43,67%
verheiratet/eingetragene Lebenspartnerschaft	61	26,64%
verheiratet/eingetragene Lebenspartnerschaft, getrennt lebend	18	7,86%
verwitwet/eingetragener Lebenspartner verstorben	12	5,24%
Gesamtergebnis	229	100,00%



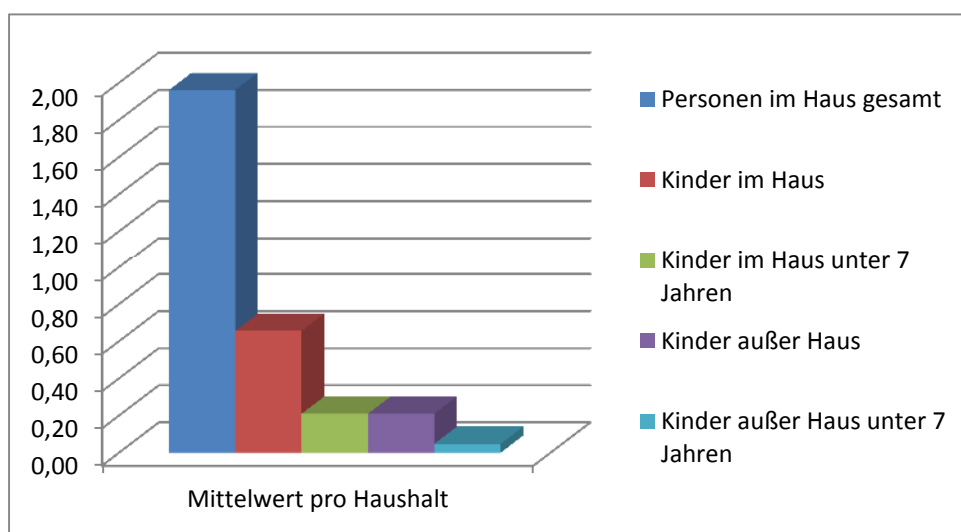
### 3.4 Personen im Haushalt des Schuldners

	Anzahl	Prozent
(Ehe)partner/-in, Lebenspartner/-in	24	10,48%
andere Angehörige/Bekannte	8	3,49%
andere Lebensform	1	0,44%
Ehe-/ Lebenspartner/-in und Kind/er	44	19,21%
keiner (allein lebend)	119	51,97%
Kind/er (allein erziehend)	33	14,41%
Gesamtergebnis	229	100,00%



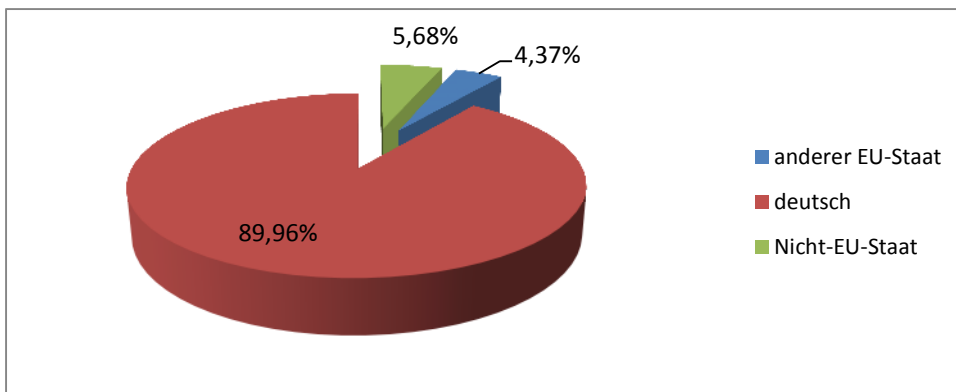
### 3.5 Haushaltsgröße

	Mittelwert pro Haushalt
Personen im Haus gesamt	1,96
Kinder im Haus	0,66
Kinder im Haus unter 7 Jahren	0,21
Kinder außer Haus	0,21
Kinder außer Haus unter 7 Jahren	0,05



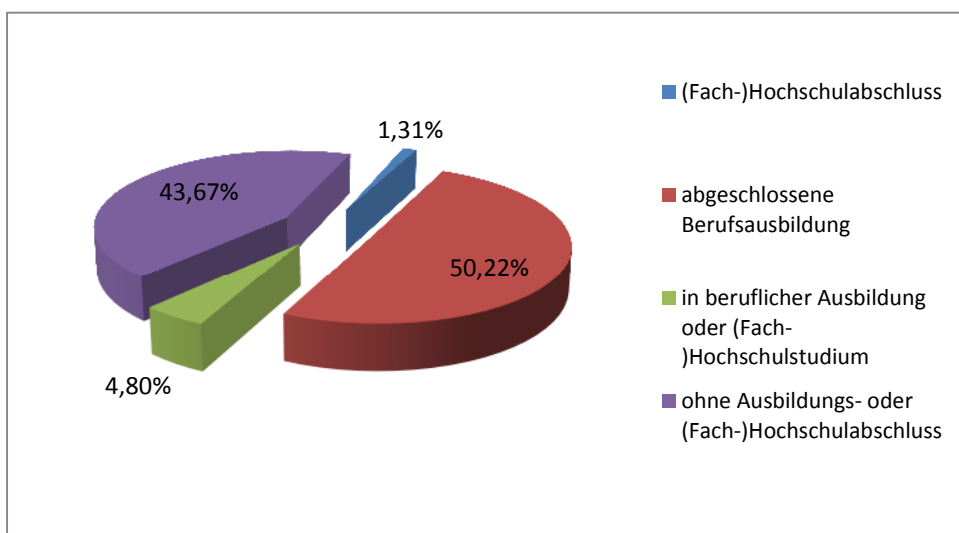
### 3.6 Staatsangehörigkeit

	Anzahl	Prozent
anderer EU-Staat	10	4,37%
deutsch	206	89,96%
Nicht-EU-Staat	13	5,68%
Gesamtergebnis	229	100,00%



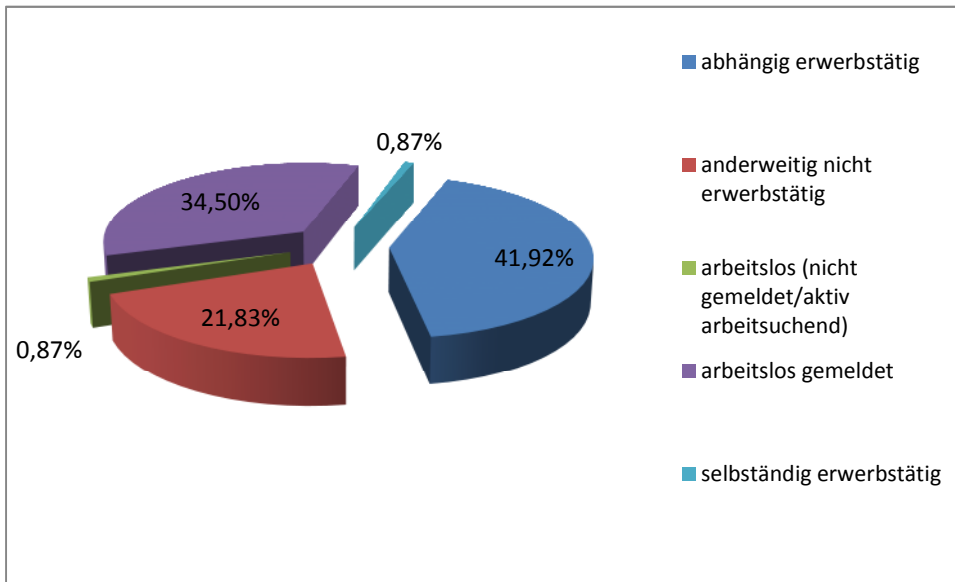
### 3.7 Ausbildungs- oder (Fach-)Hochschulabschluss

	Anzahl	Prozent
(Fach-)Hochschulabschluss	3	1,31%
abgeschlossene Berufsausbildung	115	50,22%
in beruflicher Ausbildung oder (Fach-)Hochschulstudium	11	4,80%
ohne Ausbildungs- oder (Fach-)Hochschulabschluss	100	43,67%
Gesamtergebnis	229	100,00%



### 3.8 Erwerbsstatus

	Anzahl	Prozent
abhängig erwerbstätig	96	41,92%
anderweitig nicht erwerbstätig	50	21,83%
arbeitslos (nicht gemeldet/aktiv arbeitssuchend)	2	0,87%
arbeitslos gemeldet	79	34,50%
selbständig erwerbstätig	2	0,87%
Gesamtergebnis	229	100,00%

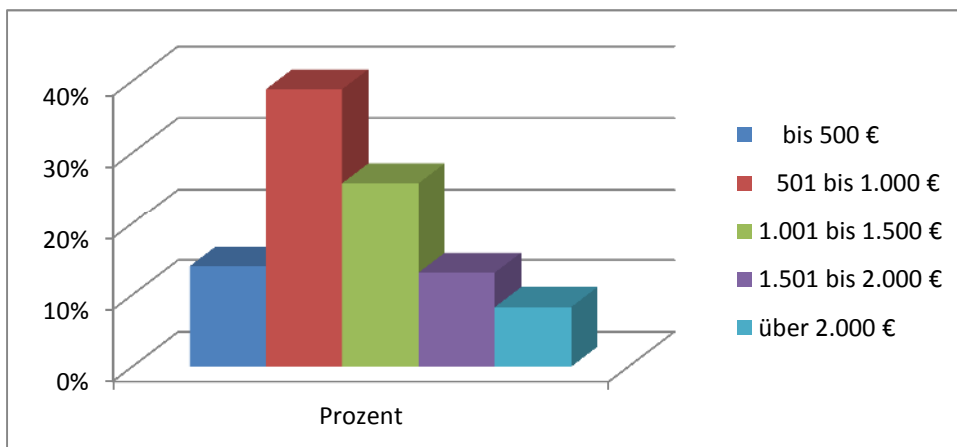




## 4 Finanzielle Situation

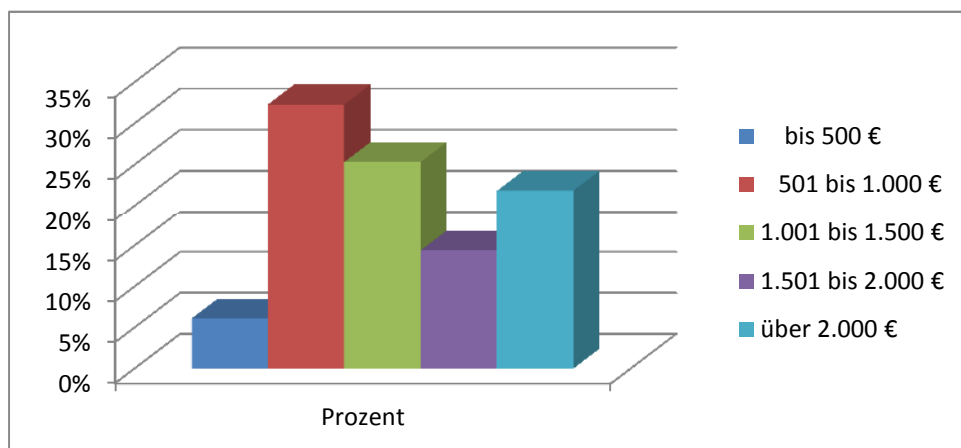
### 4.1 Einkommenshöhe der beratenen Person

	Anzahl	Prozent
bis 500 €	32	13,97%
501 bis 1.000 €	89	38,86%
1.001 bis 1.500 €	59	25,76%
1.501 bis 2.000 €	30	13,10%
über 2.000 €	19	8,30%
Gesamtergebnis	229	100,00%



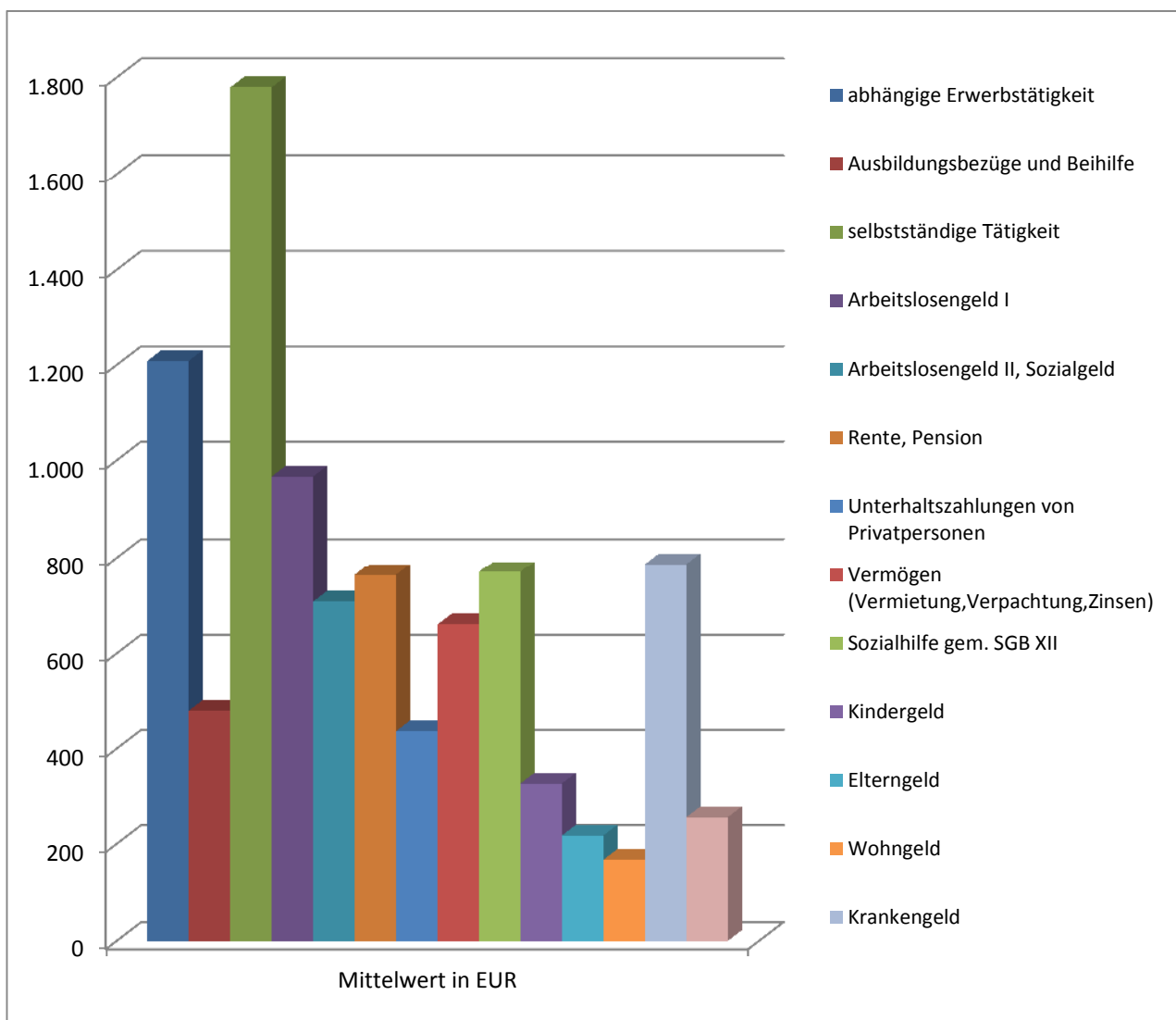
## 4.2 Einkommenshöhe des Haushalts insgesamt

	Anzahl	Prozent
bis 500 €	14	6,11%
501 bis 1.000 €	74	32,31%
1.001 bis 1.500 €	58	25,33%
1.501 bis 2.000 €	33	14,41%
über 2.000 €	50	21,83%
Gesamtergebnis	229	100,00%



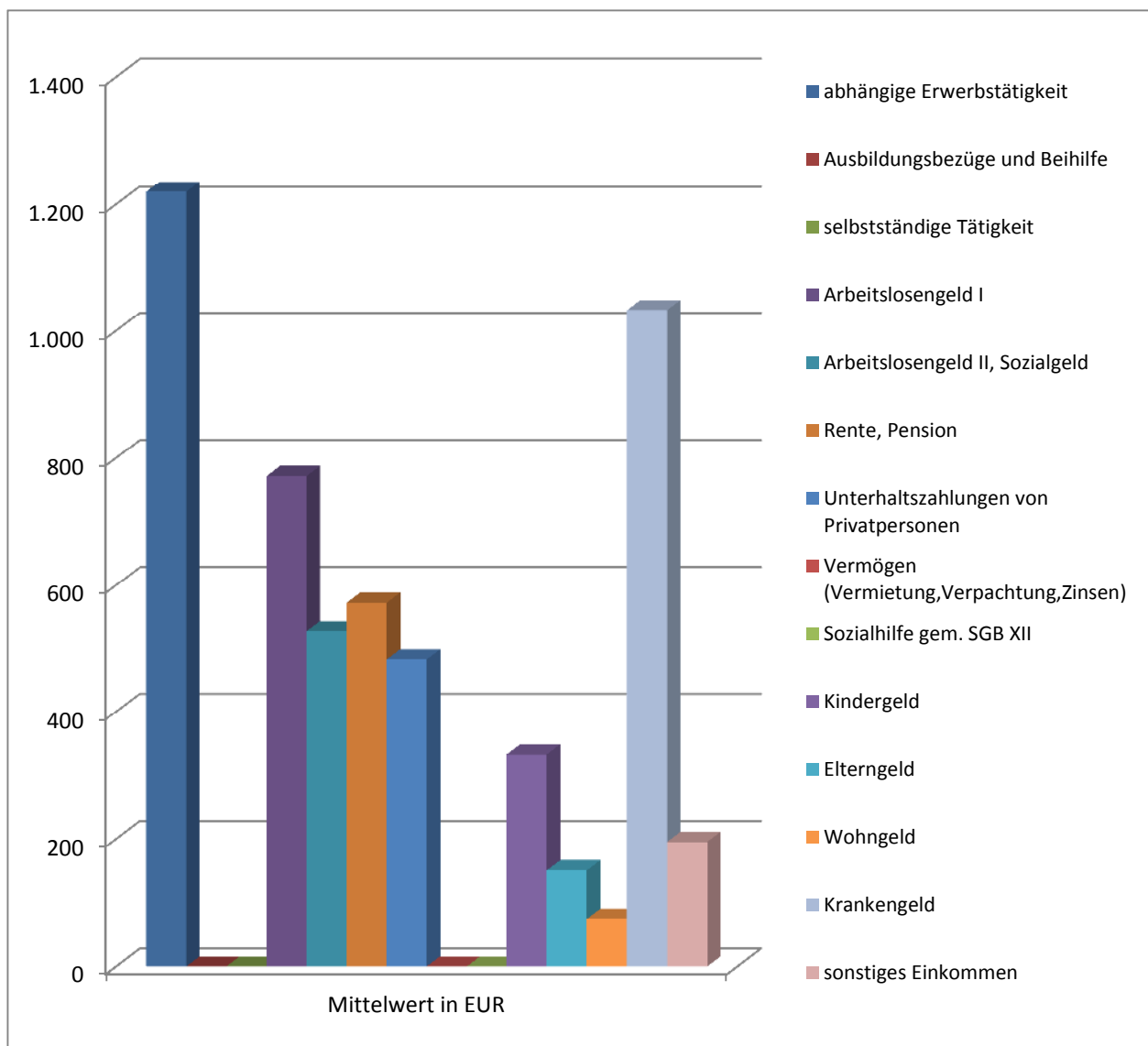
### 4.3 Einkommensarten der beratenen Person

	Anzahl Nennungen	Mittelwert in EUR
abhängige Erwerbstätigkeit	99	1.209
Ausbildungsbezüge und Beihilfe	7	479
selbstständige Tätigkeit	1	1.780
Arbeitslosengeld I	16	967
Arbeitslosengeld II, Sozialgeld	70	707
Rente, Pension	33	763
Unterhaltszahlungen von Privatpersonen	4	437
Vermögen (Vermietung,Verpachtung,Zinsen)	1	660
Sozialhilfe gem. SGB XII	11	769
Kindergeld	47	329
Elterngeld	4	218
Wohngeld	9	167
Krankengeld	7	787
sonstiges Einkommen	10	259



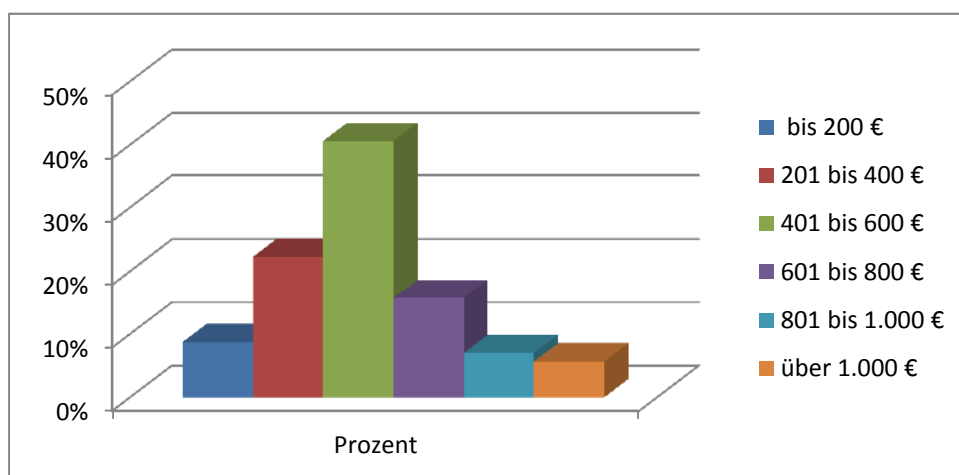
#### 4.4 Einkommensarten der sonstigen Personen

	Anzahl	Mittelwert in EUR			
abhängige Erwerbstätigkeit	34	1.220			
Ausbildungsbezüge und Beihilfe	0	0			
selbstständige Tätigkeit	0	0			
Arbeitslosengeld I	3	771			
Arbeitslosengeld II, Sozialgeld	11	527			
Rente, Pension	4	572			
Unterhaltszahlungen von Privatpersonen	2	483			
Vermögen (Vermietung, Verpachtung, Zinsen)	0	0			
Sozialhilfe gem. SGB XII	0	0			
Kindergeld	43	332			
Elterngeld	3	150			
Wohngeld	3	74			
Krankengeld	2	1.033	sonstiges Einkommen	12	195
sonstiges Einkommen	12	195			



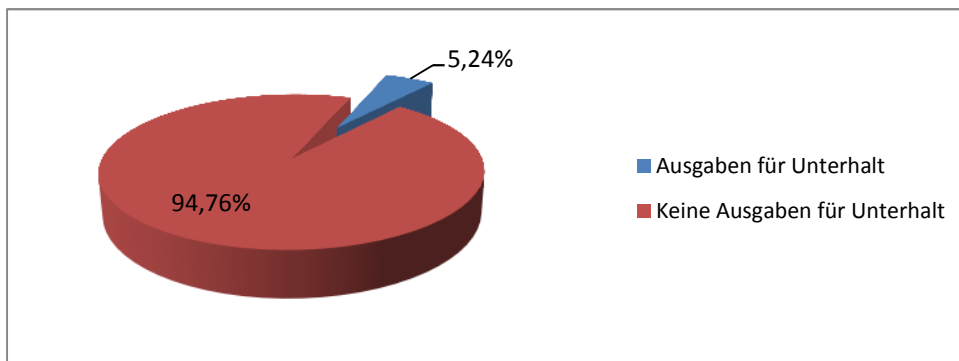
## 4.5 Monatliche Wohnkosten

	Anzahl	Prozent
bis 200 €	20	8,73%
201 bis 400 €	51	22,27%
401 bis 600 €	93	40,61%
601 bis 800 €	36	15,72%
801 bis 1.000 €	16	6,99%
über 1.000 €	13	5,68%
Gesamtergebnis	229	100,00%



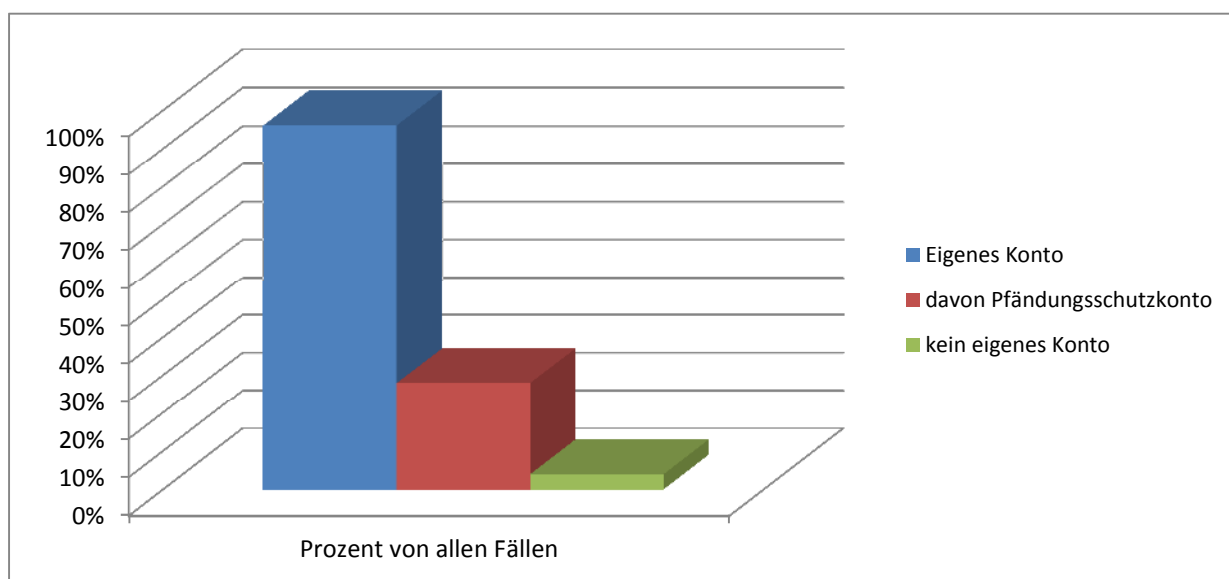
## 4.6 Monatliche Ausgaben für Unterhalt

	Anzahl der Fälle	Mittelwert in EUR
Ausgaben für Unterhalt	12	373,67
Keine Ausgaben für Unterhalt	217	0
Gesamtanzahl Fälle	229	



## 4.7 Konto

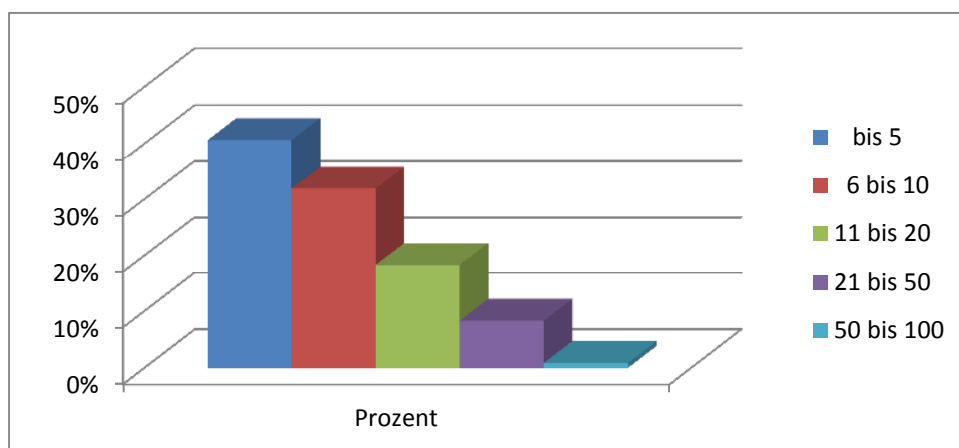
Person verfügt über	Anzahl	Prozent von allen Fällen
Eigenes Konto	220	96,07%
davon Pfändungsschutzkonto	64	27,95%
kein eigenes Konto	9	3,93%
Gesamtanzahl Fälle	229	



## 5 Schuldensituation

### 5.1 Anzahl der Forderungen

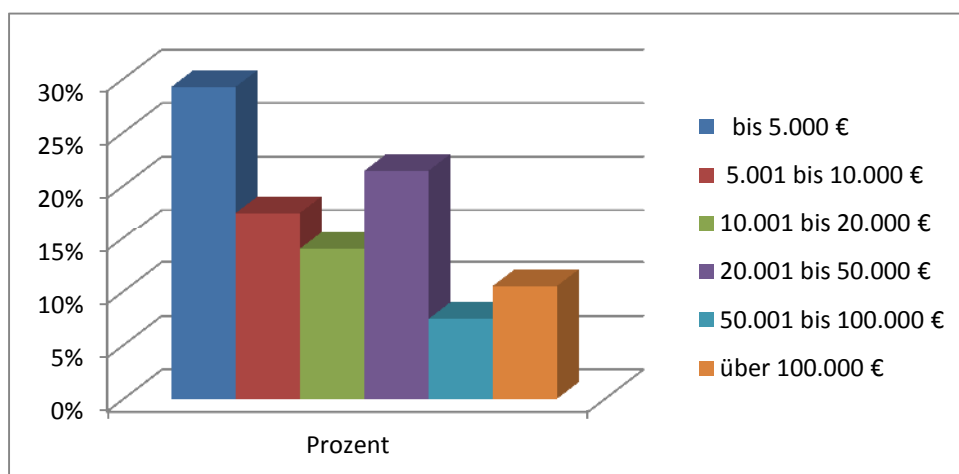
	Anzahl	Prozent
bis 5	93	40,61%
6 bis 10	73	31,88%
11 bis 20	42	18,34%
21 bis 50	19	8,30%
50 bis 100	2	0,87%
Gesamtergebnis	229	100,00%





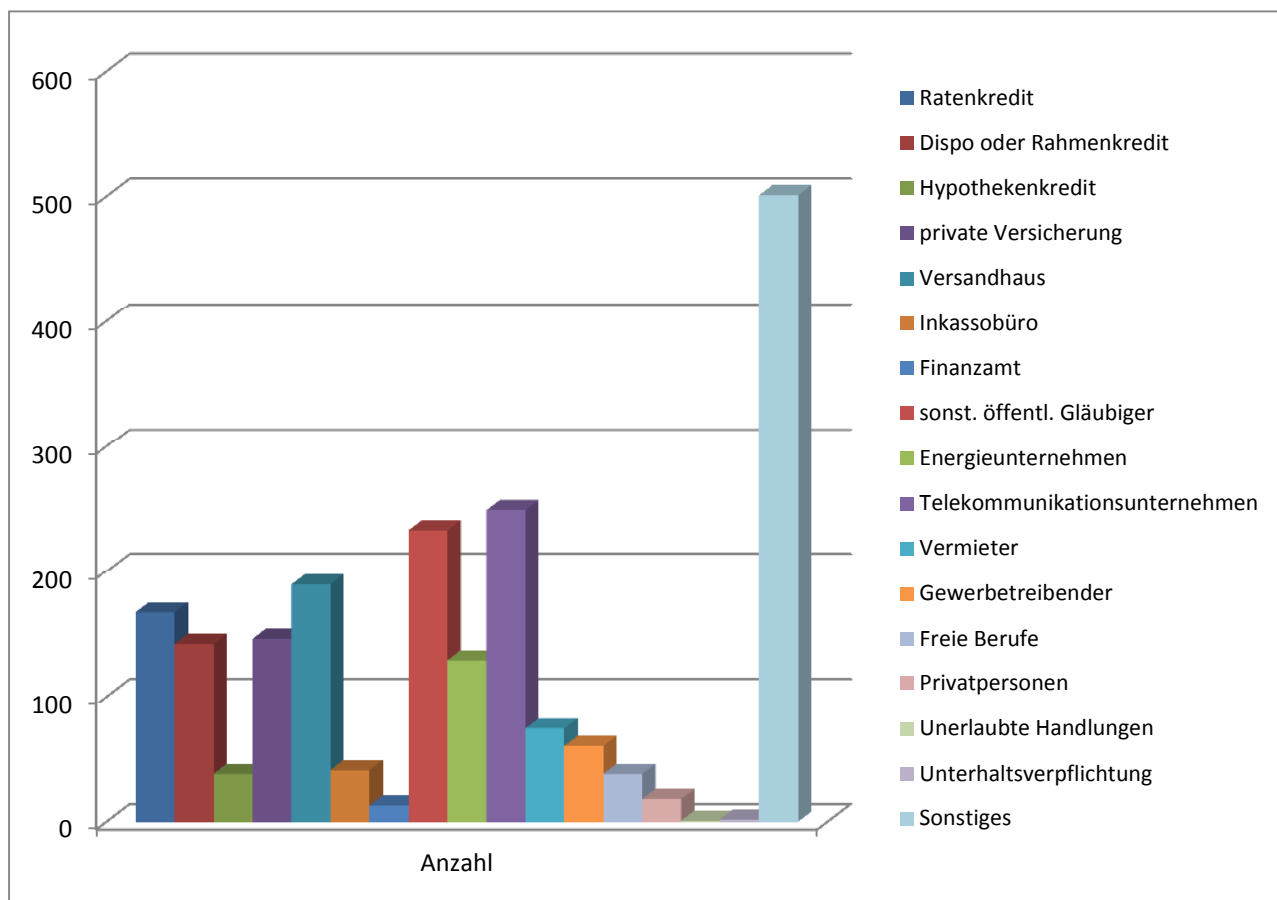
## 5.2 Höhe der Gesamtverschuldung

	Anzahl	Prozent
bis 5.000 €	67	29,26%
5.001 bis 10.000 €	40	17,47%
10.001 bis 20.000 €	32	13,97%
20.001 bis 50.000 €	49	21,40%
50.001 bis 100.000 €	17	7,42%
über 100.000 €	24	10,48%
Gesamtergebnis	229	100,00%



### 5.3 Schuldenarten

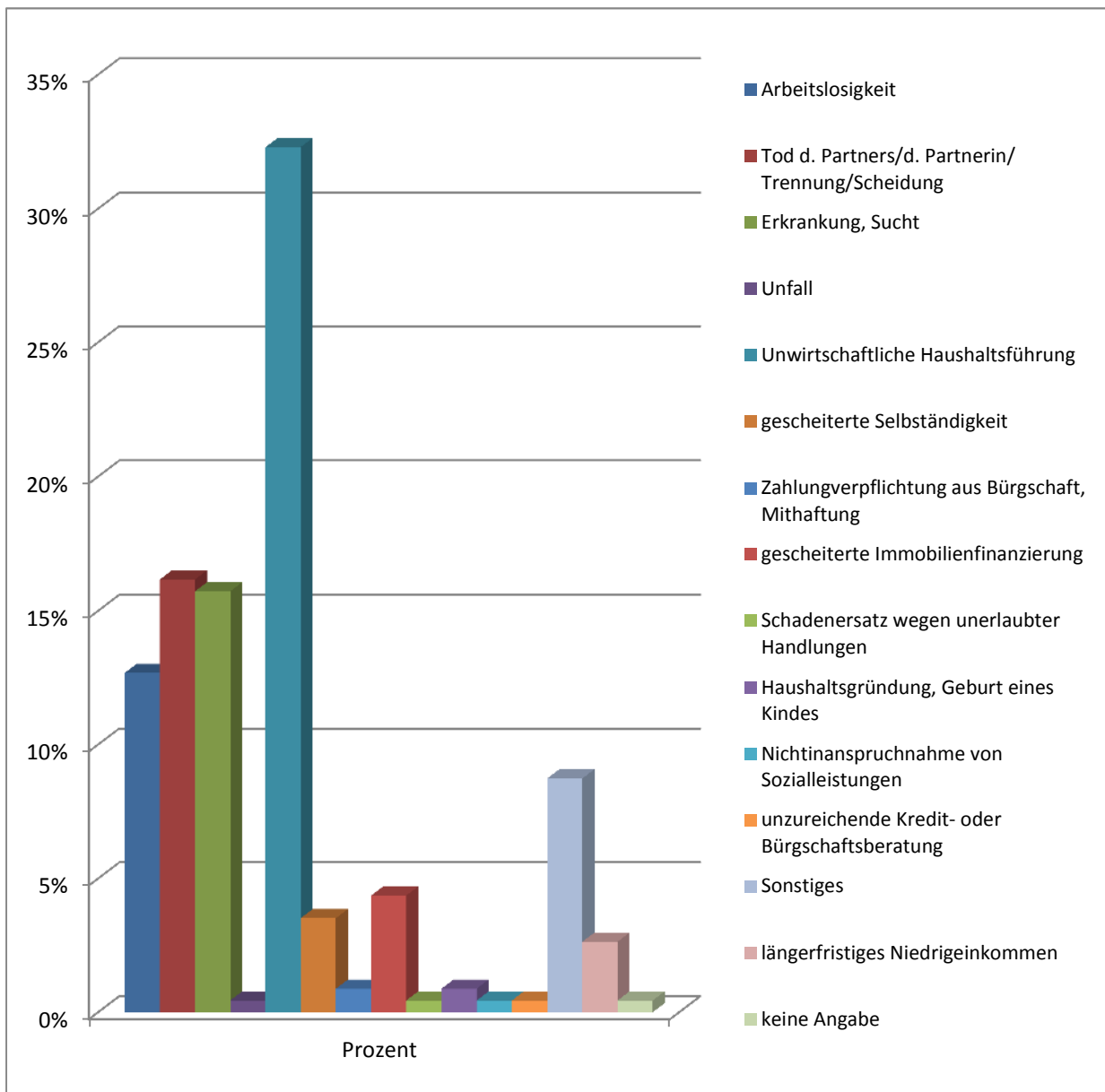
	Anzahl	Mittelwert in EUR
Ratenkredit	167	12.248
Dispo oder Rahmenkredit	142	5.867
Hypothekenkredit	38	77.869
private Versicherung	146	783
Versandhaus	189	833
Inkassobüro	41	2.296
Finanzamt	13	6.069
sonst. öffentl. Gläubiger	233	1.382
Energieunternehmen	129	877
Telekommunikationsunternehmen	249	831
Vermieter	74	2.458
Gewerbetreibender	60	856
Freie Berufe	38	551
Privatpersonen	18	4.287
Unerlaubte Handlungen	1	2.355
Unterhaltsverpflichtung	2	1
Sonstiges	501	564



## 5.4 Auslöser der Verschuldung

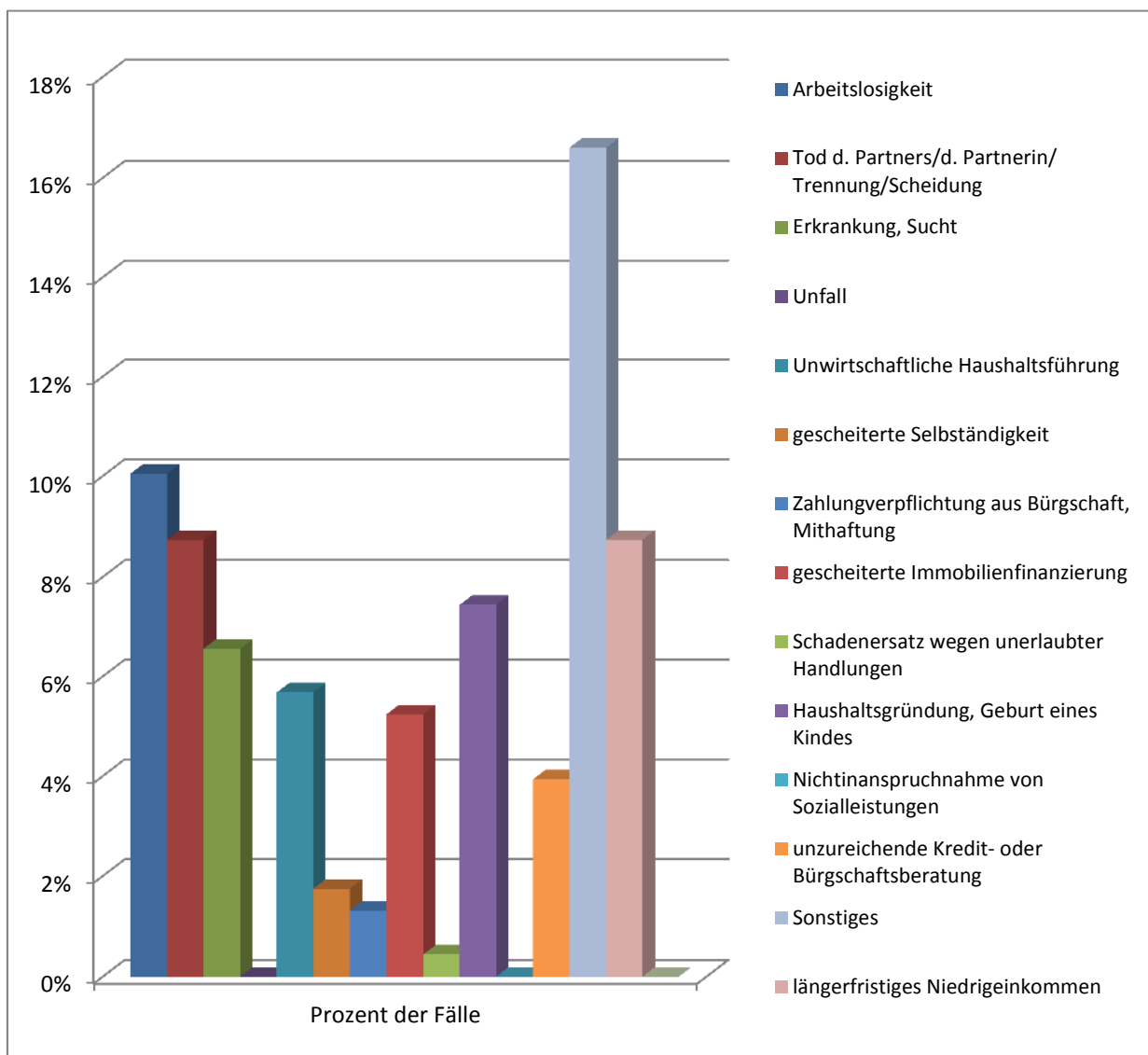
### Hauptauslöser

	Anzahl	Prozent
Arbeitslosigkeit	29	12,66%
Tod d. Partners/d. Partnerin/ Trennung/Scheidung	37	16,16%
Erkrankung, Sucht	36	15,72%
Unfall	1	0,44%
Unwirtschaftliche Haushaltsführung	74	32,31%
gescheiterte Selbständigkeit	8	3,49%
Zahlungsverpflichtung aus Bürgschaft, Mithaftung	2	0,87%
gescheiterte Immobilienfinanzierung	10	4,37%
Schadenersatz wegen unerlaubter Handlungen	1	0,44%
Haushaltsgründung, Geburt eines Kindes	2	0,87%
Nichtinanspruchnahme von Sozialleistungen	1	0,44%
unzureichende Kredit- oder Bürgschaftsberatung	1	0,44%
Sonstiges	20	8,73%
längerfristiges Niedrigeinkommen	6	2,62%
keine Angabe	1	0,44%
<b>Gesamt</b>	<b>229</b>	<b>100,00%</b>



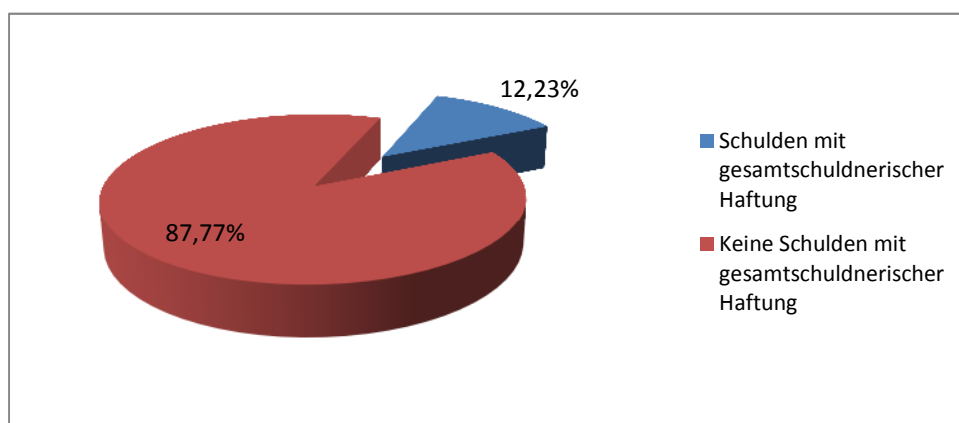
## Weitere Auslöser

	Anzahl	Prozent der Fälle
Arbeitslosigkeit	23	10,04%
Tod d. Partners/d. Partnerin/ Trennung/Scheidung	20	8,73%
Erkrankung, Sucht	15	6,55%
Unfall	0	0,00%
Unwirtschaftliche Haushaltsführung	13	5,68%
gescheiterte Selbständigkeit	4	1,75%
Zahlungsverpflichtung aus Bürgschaft, Mithaftung	3	1,31%
gescheiterte Immobilienfinanzierung	12	5,24%
Schadenersatz wegen unerlaubter Handlungen	1	0,44%
Haushaltsgründung, Geburt eines Kindes	17	7,42%
Nichtinanspruchnahme von Sozialleistungen	0	0,00%
unzureichende Kredit- oder Bürgschaftsberatung	9	3,93%
Sonstiges	38	16,59%
längerfristiges Niedrigeinkommen	20	8,73%
keine Angabe	0	0,00%
<b>Gesamtanzahl Nennungen</b>	<b>175</b>	



## 5.5 Mithaftung-/verpflichtung bei Schulden

	Anzahl	Prozent
Schulden mit gesamtschuldnerischer Haftung	28	12,23%
Keine Schulden mit gesamtschuldnerischer Haftung	201	87,77%
Gesamtanzahl Fälle	229	100,00%



## 5.6 Vermögensauskunft

	Anzahl	Prozent
Vermögensauskunft in den letzten 2 Jahren abgegeben	35	15,28%
Keine Vermögensauskunft in den letzten 2 Jahren	194	84,72%
Gesamtanzahl Fälle	229	100,00%

